

Procedura wymiany i adaptacji wtryskiwaczy w silnikach DW10F Euro 6 (Ford/PSA/Toyota) z użyciem FORScan

Kolejność procedury:

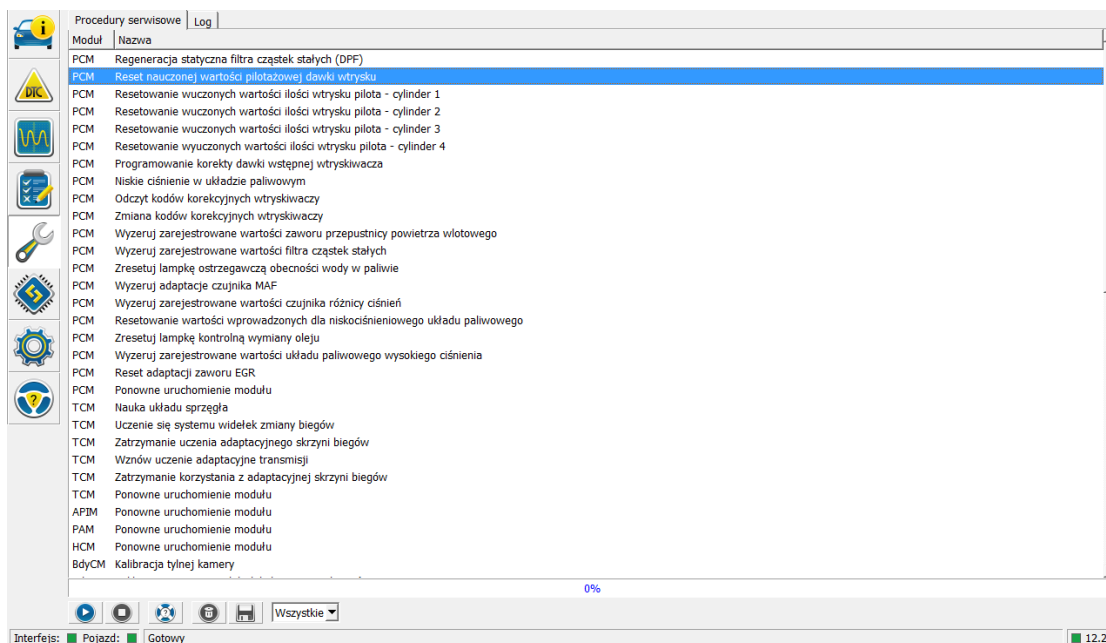
1. Zakodowanie nowych wtryskiwaczy.
2. Reset nauczonych wartości pilotażowej dawki wtrysku.
3. Programowanie dawki wstępnej

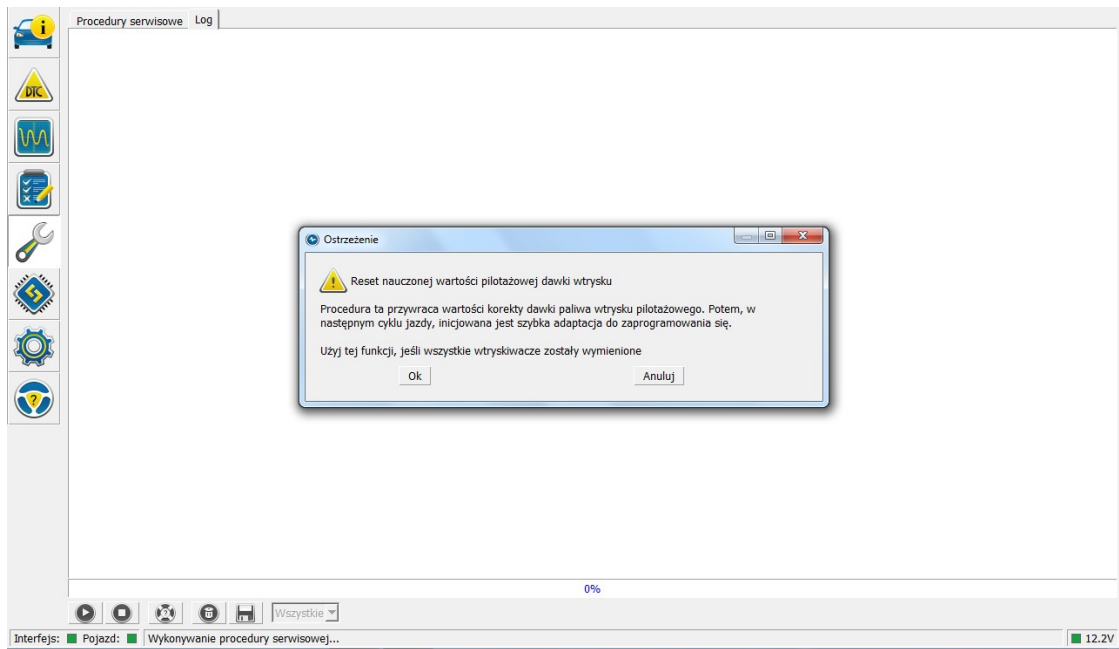
Kodowanie wtryskiwaczy

Wybierz funkcję programowania/kodowania wtryskiwaczy i wpisz nowe kody C3I dla odpowiednich cylindrów. Numeracja: 1-2-3-4 **od strony skrzyni**.

Reset nauczonych wartości pilotażowej dawki wtrysku

W menu Procedury serwisowe PCM wybierz funkcję 'Reset nauczonych wartości pilotażowej dawki wtrysku'.





Krok 2 – Programowanie korekty dawki wstępnej

