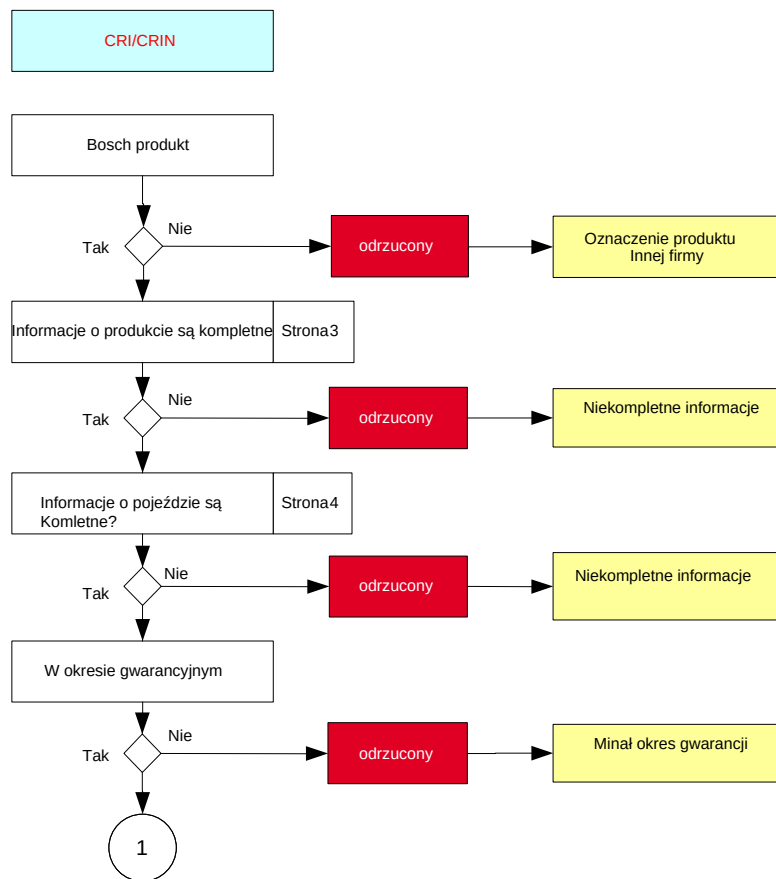


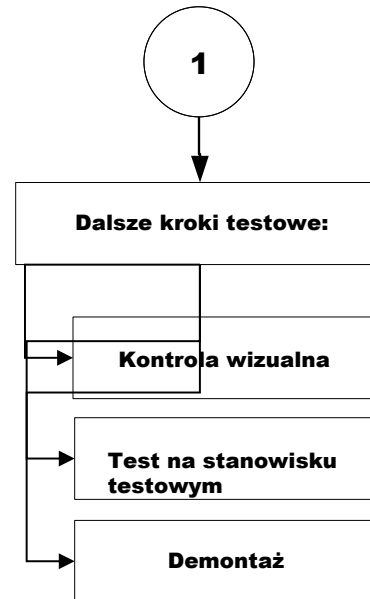
CRI / CRIN Defect Catalogue



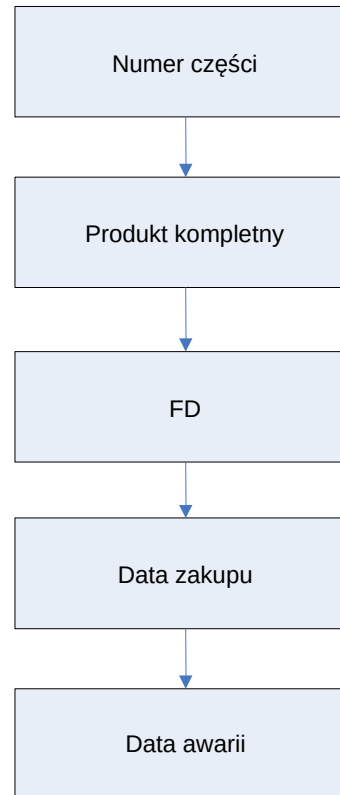
Procedura testowa



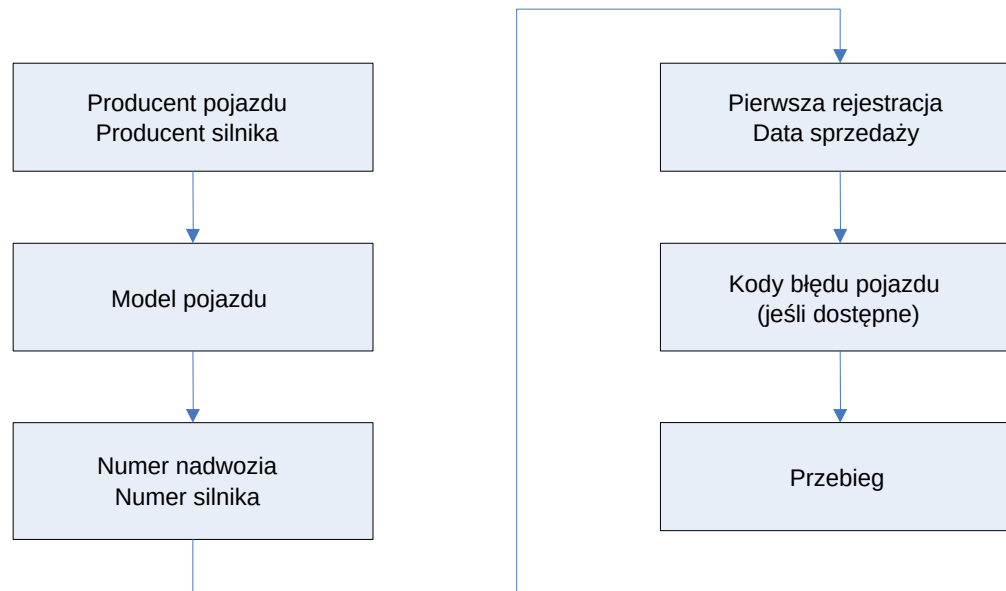
Procedura testowa



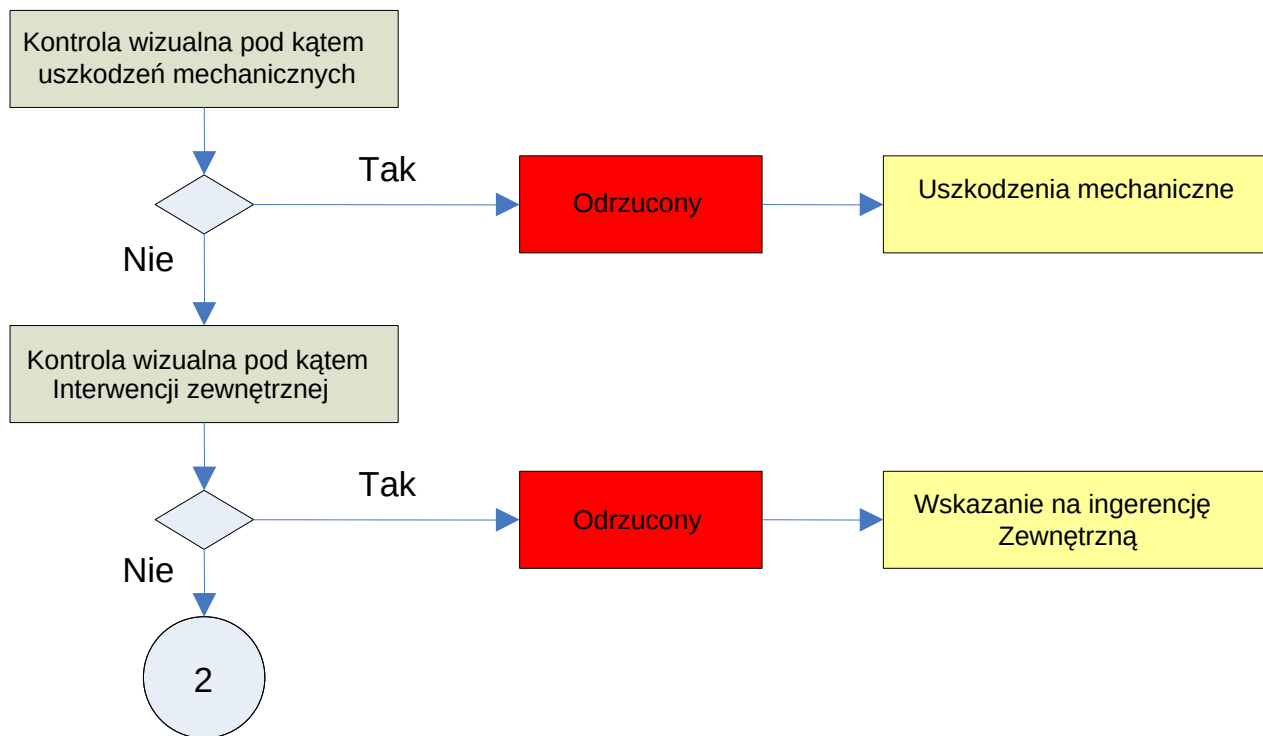
Informacje o produkcji



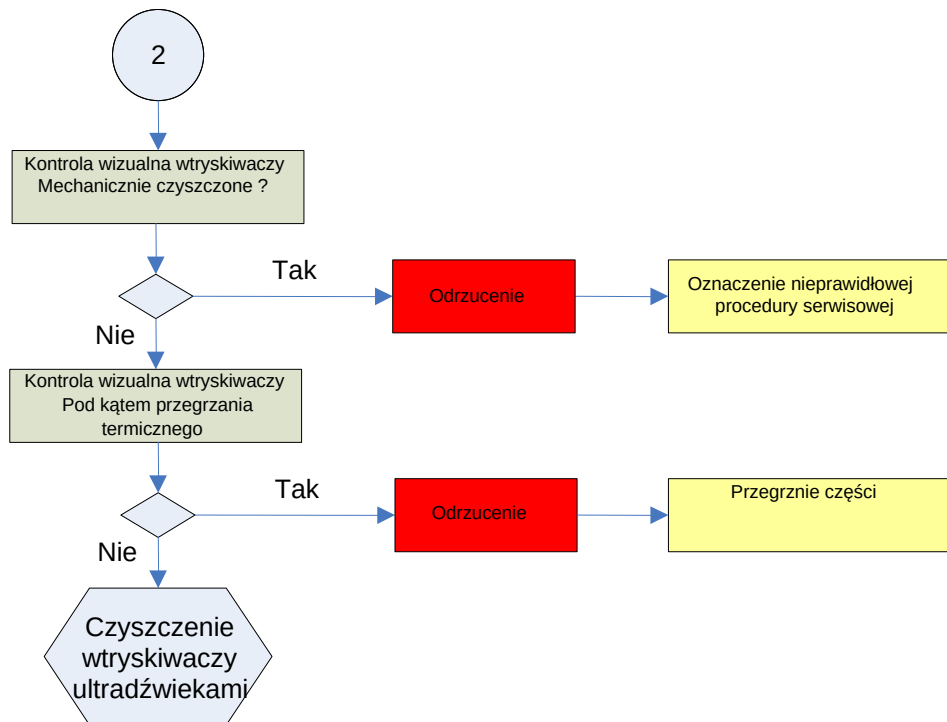
Informacje o pojeździe



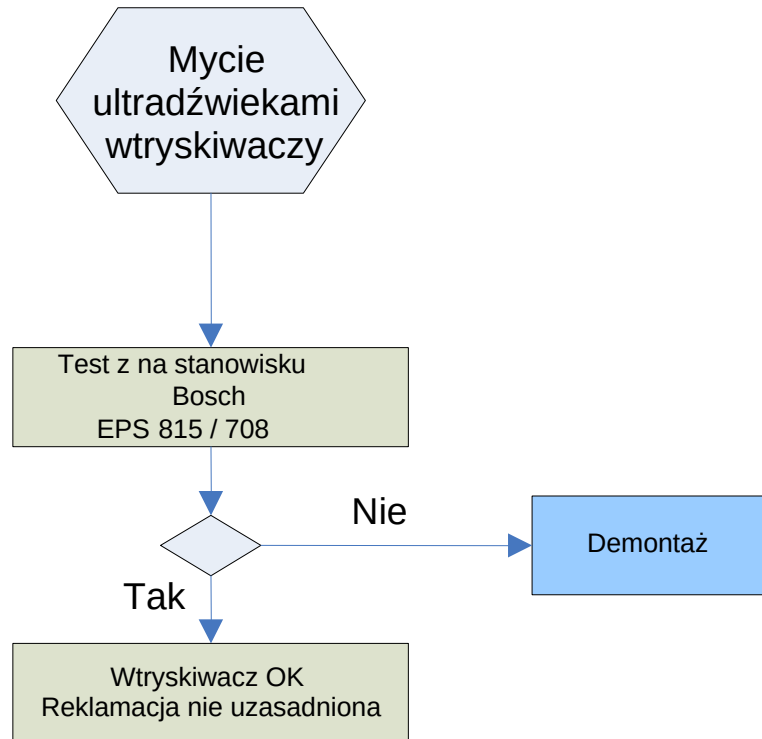
Kontrola wizualna



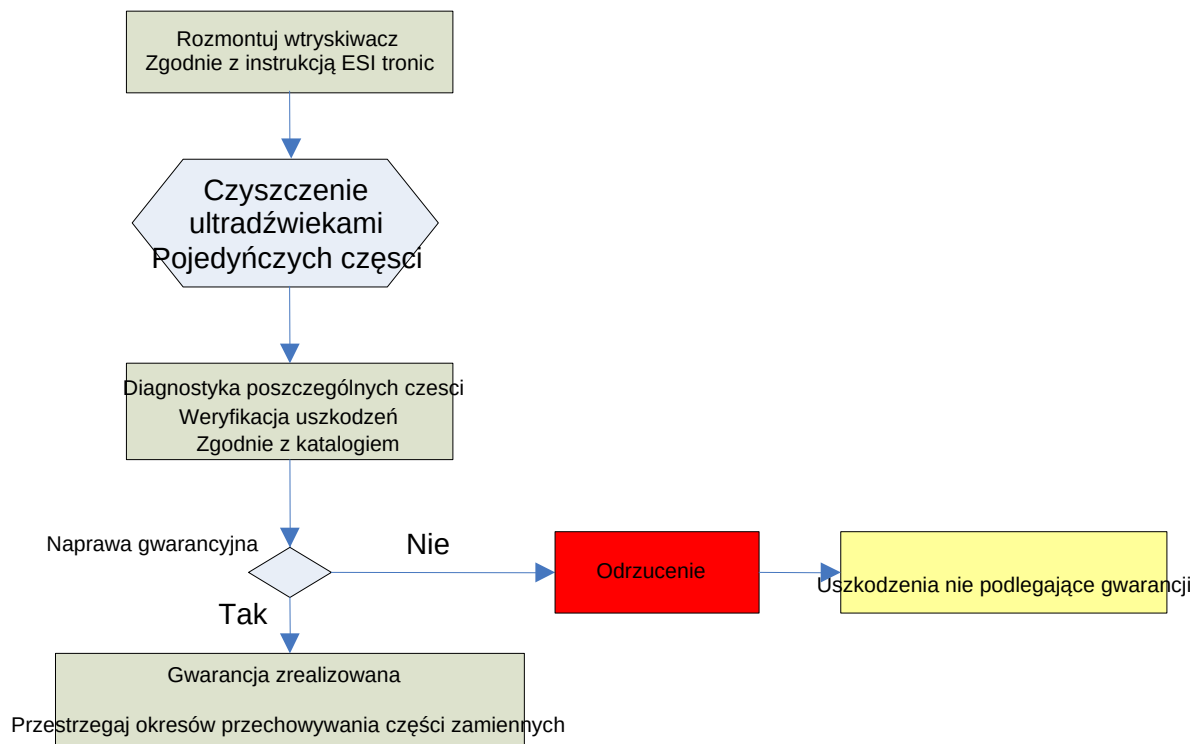
Kontrola wizualna



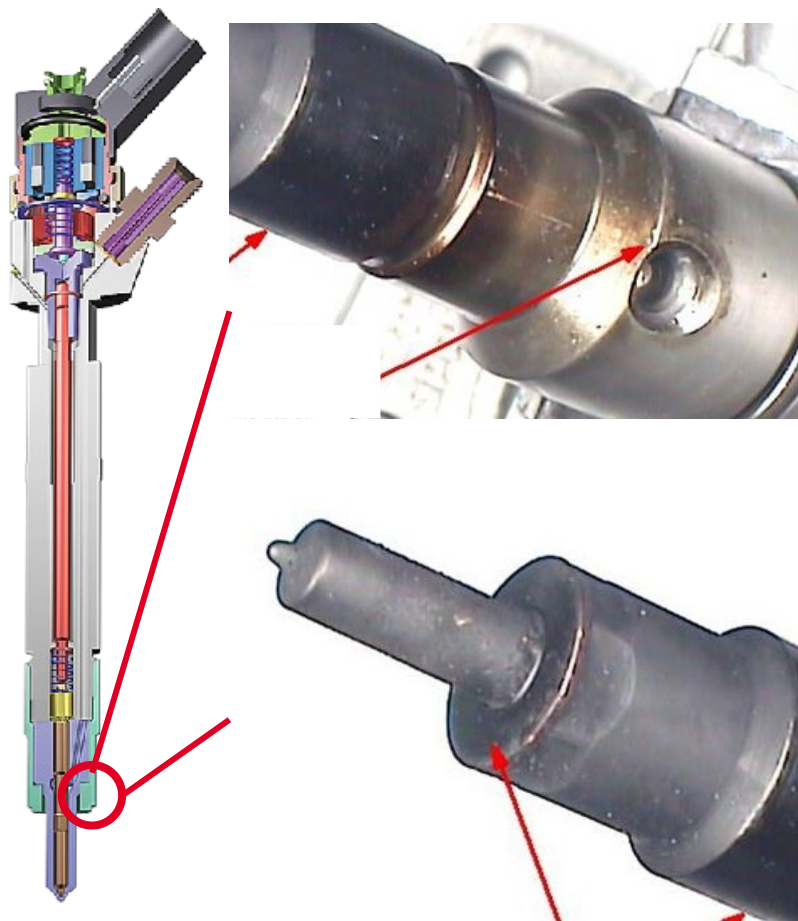
Test na stanowisku testowym



Demontaż wtryskiwacza

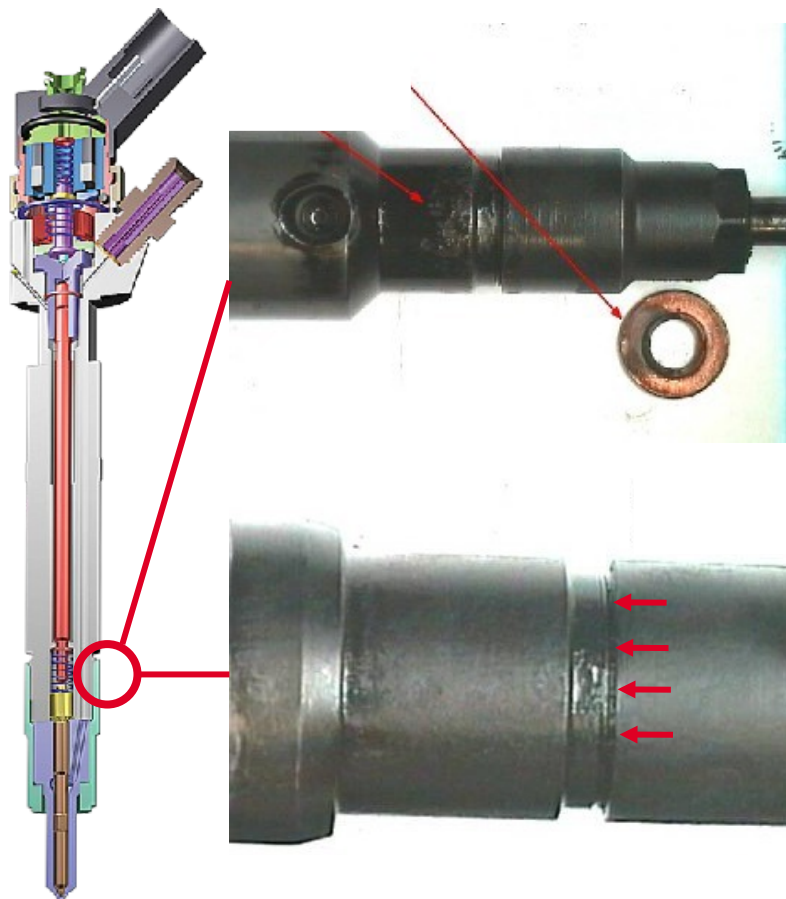


Common Rail Injector (Passenger Car + Commercial Vehicle)



- Reklamacja
- Słaba wydajność
- Czarny dym
-
- Objawy
- Pozostałości spalania na zewnątrz wtryskiwacza
-
- Możliwa przyczyna
- Wtryskiwacz nieprawidłowo zainstalowany (dokręcony lub skręcony z jednej strony)
- Brak pierścienia uszczelniającego
- Niewystarczający moment dokręcania podczas instalacji
-
- Decyzja gwarancyjna:
- Brak roszczenia gwarancyjnego.
- Brak wady materiałowej lub produkcyjnej

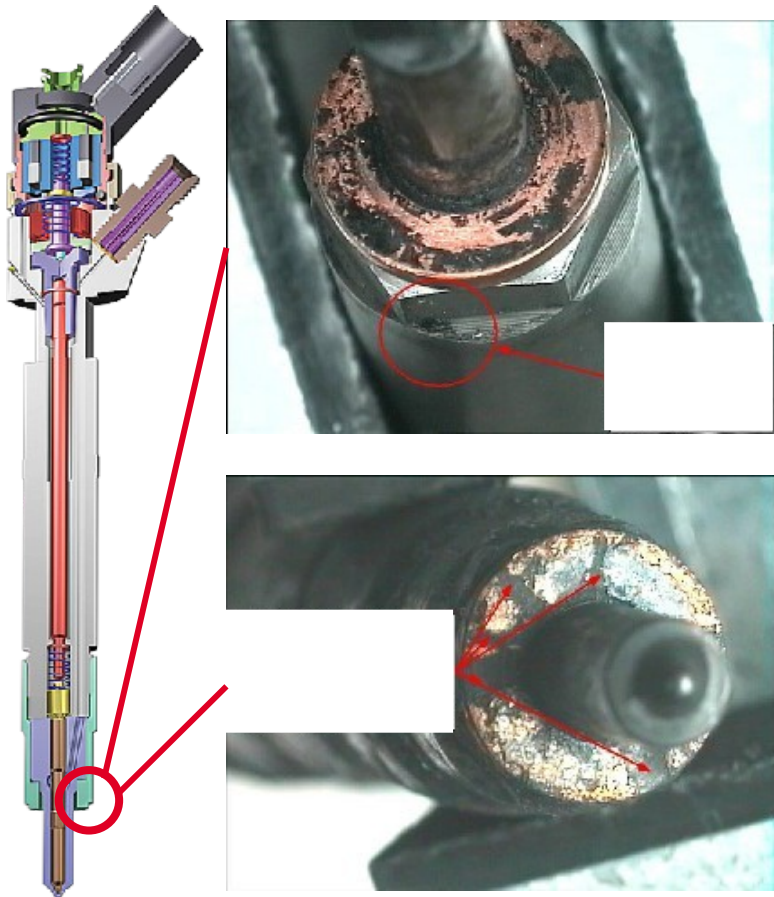
Common Rail Injector (Passenger Car + Commercial Vehicle)



- Reklamacja
- Słaba wydajność
- Czarny dym
-
- Objawy
- Pozostałości spalania na zewnątrz wtryskiwacza
- Pierścień uszczelniający ściśnięty z jednej strony
-
- Możliwa przyczyna
- Wtryskiwacz nieprawidłowo zainstalowany (dokręcony lub skręcony z jednej strony)
- Brak pierścienia uszczelniającego
- Niewystarczający moment dokręcania podczas instalacji
-
- Decyzja gwarancyjna:
- Brak roszczenia gwarancyjnego.
- Brak wady materiałowej lub produkcyjnej

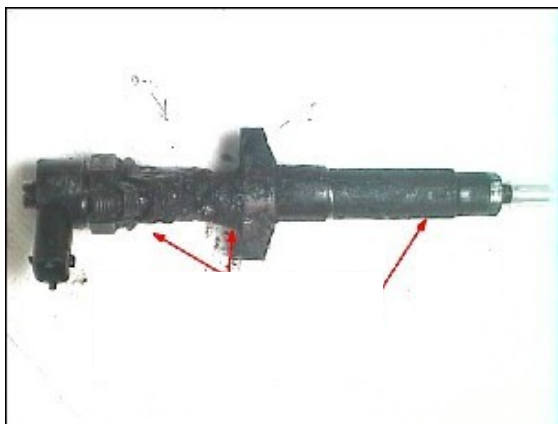
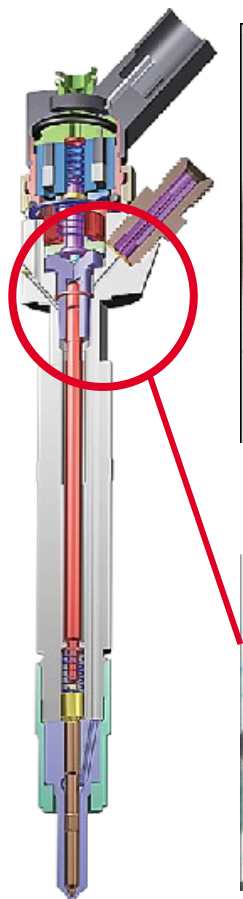
CRI / CRIN Defect Catalogue

Common Rail Injector (Passenger Car + Commercial Vehicle)



- Reklamacja
- Słaba wydajność
- Czarny dym
-
- Objawy
- Pozostałości spalania na zewnątrz wtryskiwacza
- Uciekający gaz
-
- Możliwa przyczyna
- Wtryskiwacz nieprawidłowo zainstalowany (dokręcony lub skręcony z jednej strony)
- Brak pierścienia uszczelniającego
- Niewystarczający kąt momentu dokręcania
-
- Decyzja gwarancyjna:
- Brak roszczenia gwarancyjnego.
- Brak wady materiałowej lub produkcyjnej

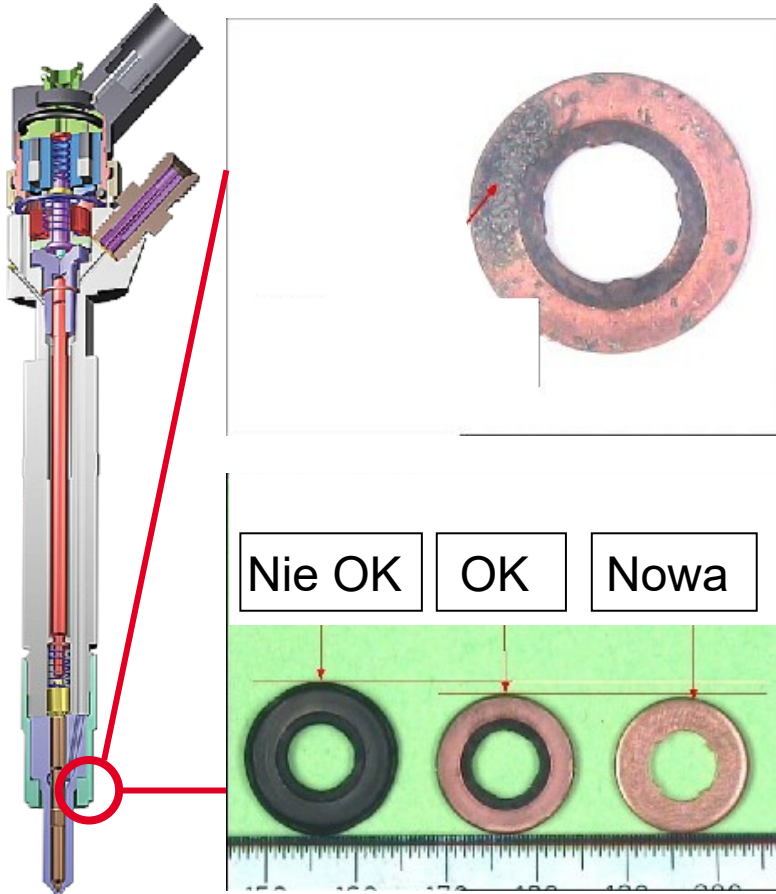
Common Rail Injector (Passenger Car + Commercial Vehicle)



- Reklamacja
- Słaba wydajność
- Czarny dym
-
- Objawy
- Pozostałości spalania na zewnątrz wtryskiwacza
-
- Możliwa przyczyna
- Wtryskiwacz nieprawidłowo zainstalowany (dokręcony lub skręcony z jednej strony)
- Brak pierścienia uszczelniającego
- Niewystarczający kąt momentu dokręcania
-
- Decyzja gwarancyjna:
- Brak roszczenia gwarancyjnego.
- Brak wady materiałowej lub produkcyjnej

CRI / CRIN Defect Catalogue

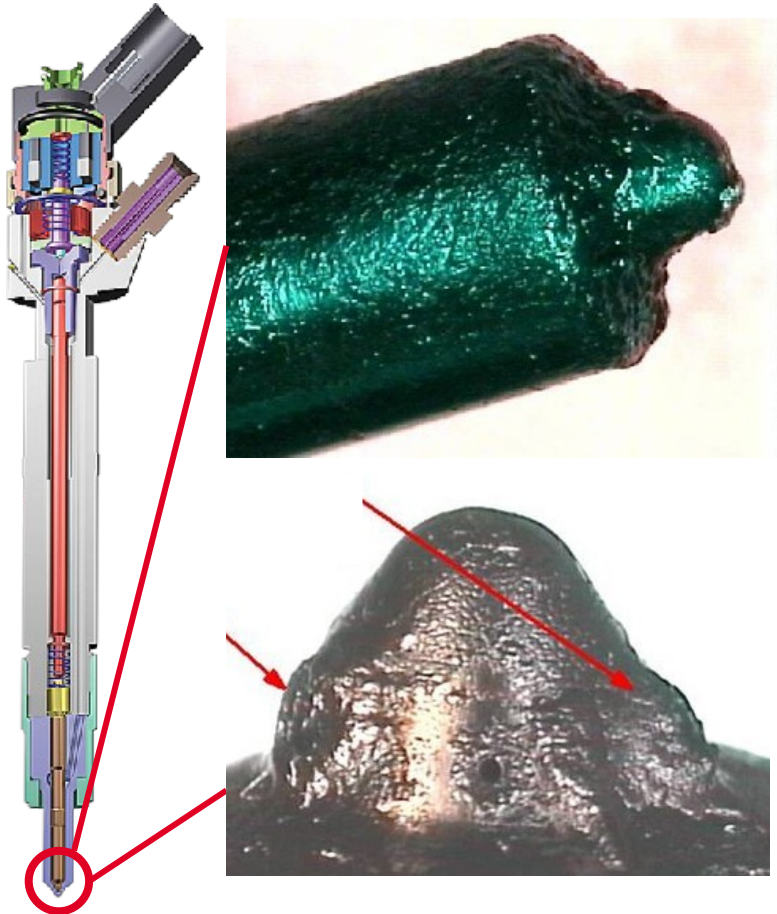
Common Rail Injector (Passenger Car + Commercial Vehicle)



- Reklamacja
- Słaba wydajność
- Czarny dym
-
- Objawy
- Pozostałości spalania po jednej stronie miedzianego pierścienia uszczelniającego
- Pierścień uszczelniający ściśnięty
-
- Możliwa przyczyna
- Wtryskiwacz nieprawidłowo zainstalowany (dokręcony lub skręcony z jednej strony)
- Wtryskiwacz nieprawidłowo zainstalowany (moment dokręcania zbyt wysoki)
-
- Decyzja gwarancyjna:
- Brak roszczenia gwarancyjnego.
- Brak wady materiałowej lub produkcyjnej

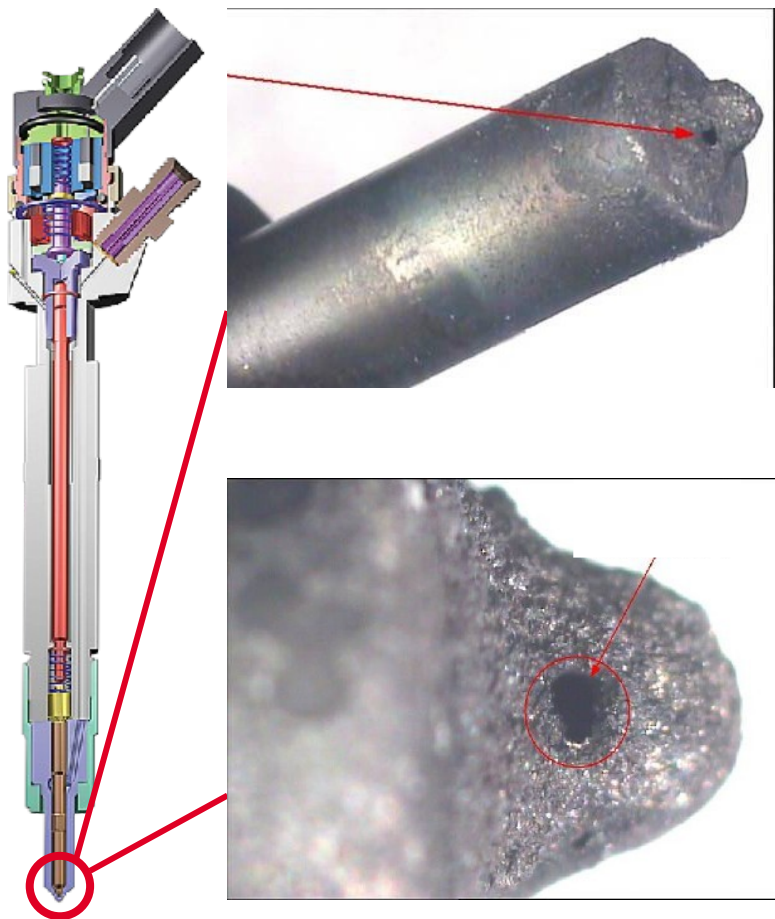
CRI / CRIN Defect Catalogue

Common Rail Injector (Passenger Car + Commercial Vehicle)



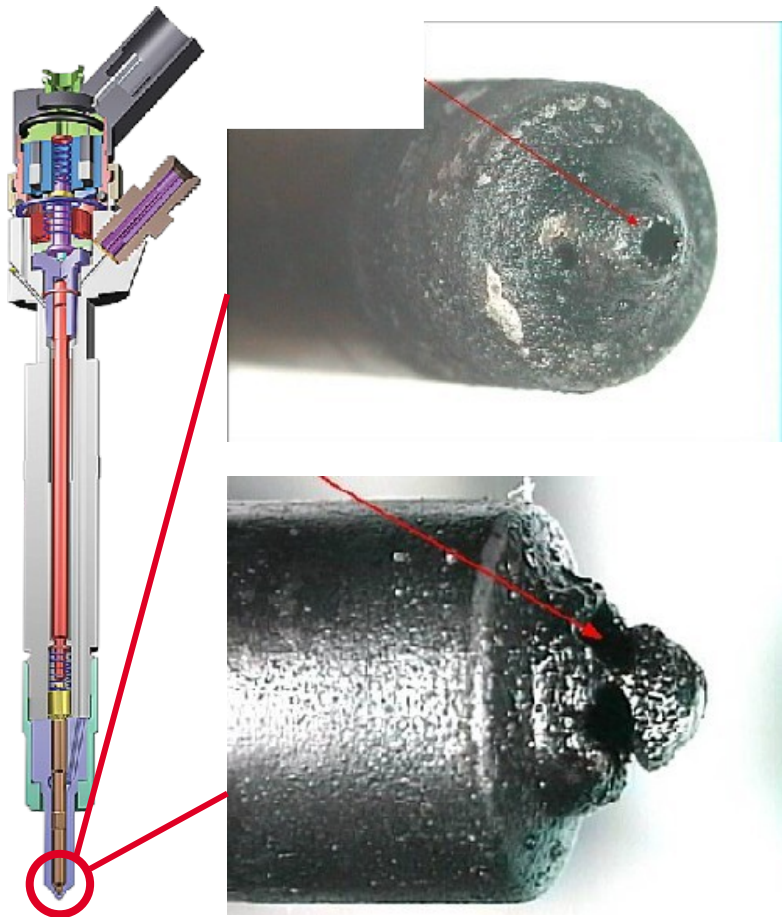
- Reklamacja
- Słaba wydajność
- Problemy z biegiem jałowym (wibracje)
- Hałas spalania (stukanie w silniku wysokoprężnym)
-
- Objawy
- Przeciążenie termiczne
- Pozostałości spalania (koks) na końcówce dyszy
-
- Możliwa przyczyna
- Strojenie silnika wysokoprężnego
- Nieprawidłowe lub niedozwolone dodatki w paliwie
- Olej silnikowy w układzie dolotowym
- Rozrzedzenie oleju
- Biodiesel
-
- Decyzja gwarancyjna:
- Brak roszczenia gwarancyjnego.
- Brak wady materiałowej lub produkcyjnej

Common Rail Injector (Passenger Car + Commercial Vehicle)



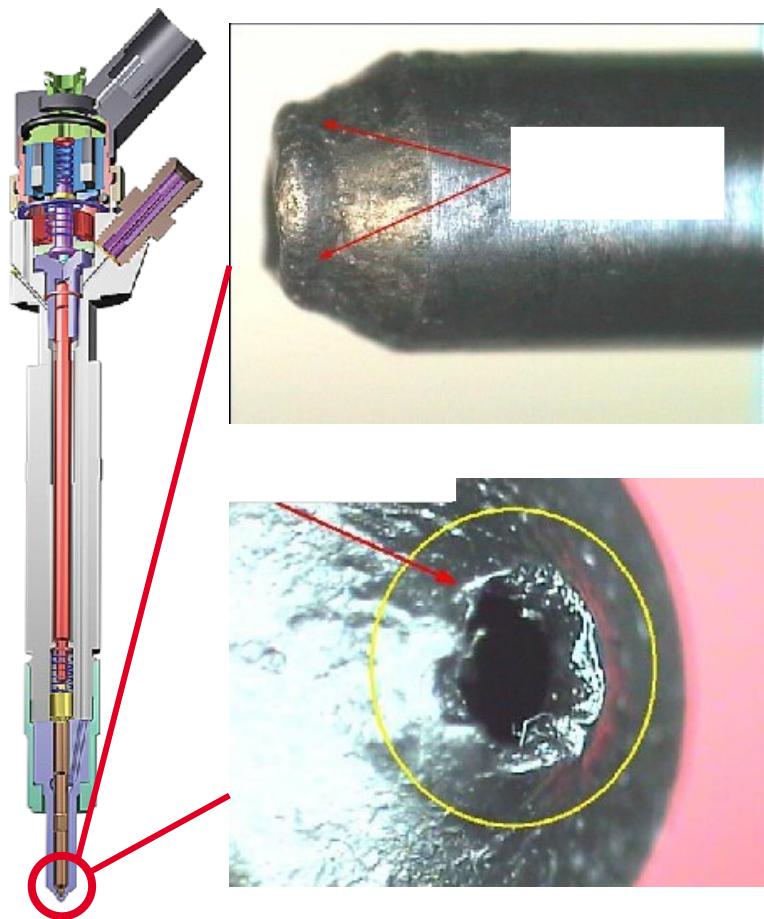
- Reklamacja
- Słaba wydajność
- Problemy z pracą na biegu jałowym (wibracje)
- Hałas spalania (stukanie w silniku wysokoprężnym)
-
- Objawy
- Przeciążenie termiczne
- Wypalony otwór wtryskowy
-
-
- Możliwa przyczyna
- Strojenie silnika wysokoprężnego
- Nieprawidłowe lub niedozwolone dodatki w paliwie
- Olej silnikowy w układzie dolotowym, problemy z uszczelnieniem
- Rozrzedzenie oleju
-
-
- Decyzja gwarancyjna:
- Brak roszczenia gwarancyjnego.
- Brak wady materiałowej lub produkcyjnej

Common Rail Injector (Passenger Car + Commercial Vehicle)



- Reklamacja
- Słaba wydajność
- Problemy z biegiem jałowym (wibracje)
- Hałas spalania (stukanie w silniku Diesla)
-
- Objawy
- Przeciążenie termiczne
- Dysza nie uszczelnia się
- Stopiona końcówka dyszy
-
- Możliwa przyczyna
- Strojenie silnika Diesla
- Nieprawidłowe lub niezatwierdzone dodatki w paliwie
- Olej silnikowy w układzie dolotowym, problemy z uszczelnieniem
- Rozrzedzenie oleju
-
- Decyzja gwarancyjna:
- Brak roszczenia gwarancyjnego.
- Brak wady materiałowej lub produkcyjnej

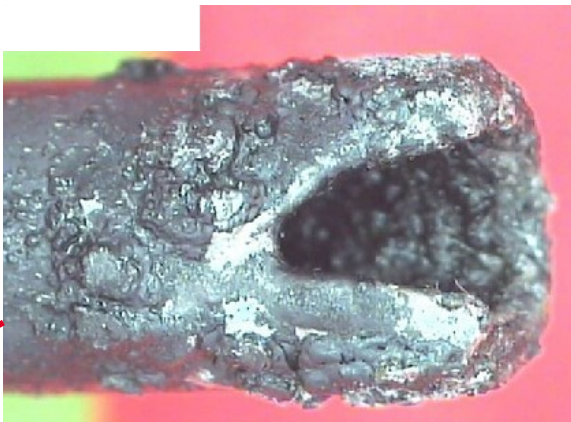
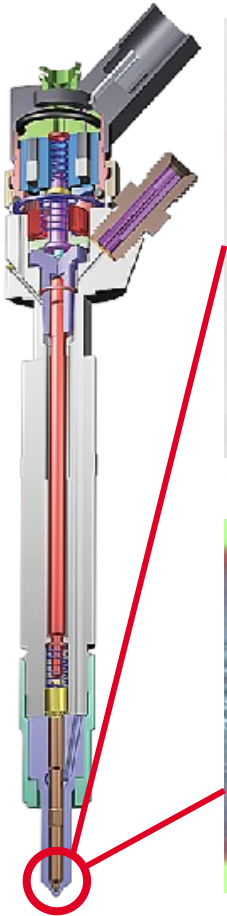
Common Rail Injector (Passenger Car + Commercial Vehicle)



- Reklamacja
- Słaba wydajność
- Problemy z biegiem jałowym (wibracje)
- Hałas spalania (stukanie w silniku Diesla)
-
- Objawy
- Przeciążenie termiczne
- Stopiona końcówka dyszy
-
- Możliwa przyczyna
- Strojenie silnika Diesla
- Nieprawidłowe lub niezatwierdzone dodatki w paliwie
- Olej silnikowy w układzie dolotowym, problemy z uszczelnieniem
- Rozrzedzenie oleju
-
- Decyzja gwarancyjna:
- Brak roszczenia gwarancyjnego.
- Brak wady materiałowej lub produkcyjnej

CRI / CRIN Defect Catalogue

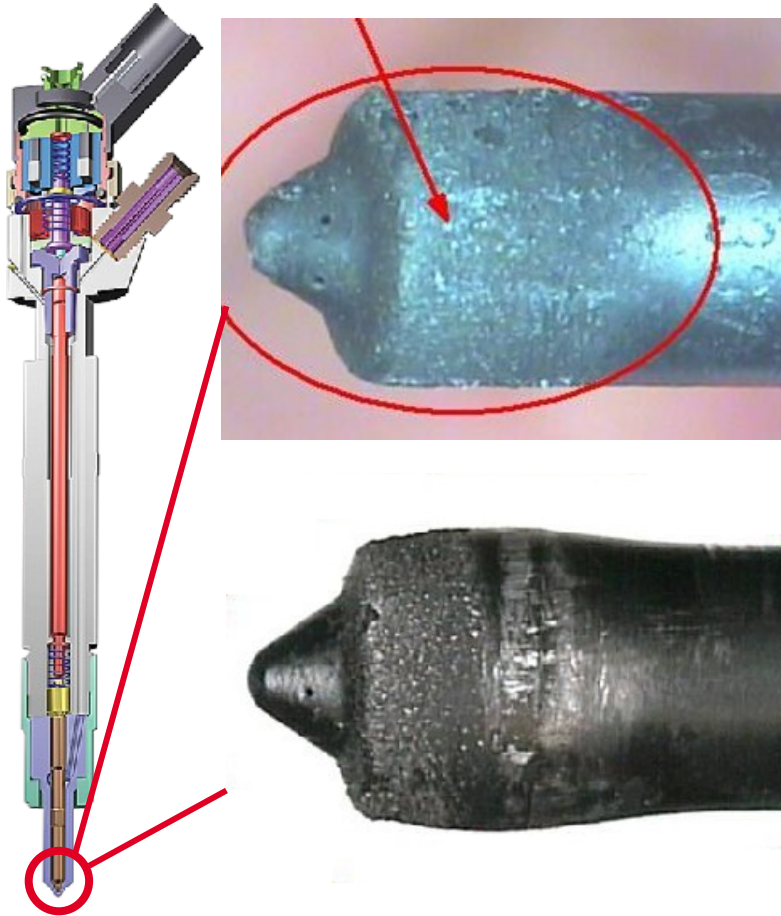
Common Rail Injector (Passenger Car + Commercial Vehicle)



- Reklamacja
- Słaba wydajność
- Problemy z biegiem jałowym (wibracje)
- Hałas spalania (stukanie w silniku Diesla)
-
- Objawy
- Przeciążenie termiczne
- Stopiona końcówka dyszy
- Osady aluminium na wale dyszy
-
- Możliwa przyczyna
- Strojenie silnika Diesla
- Nieprawidłowe lub niezatwierdzone dodatki w paliwie
- Olej silnikowy w układzie dolotowym, problemy z uszczelnieniem
- Rozrzedzenie oleju
-
- Decyzja gwarancyjna:
- Brak roszczenia gwarancyjnego.
- Brak wady materiałowej lub produkcyjnej

CRI / CRIN Defect Catalogue

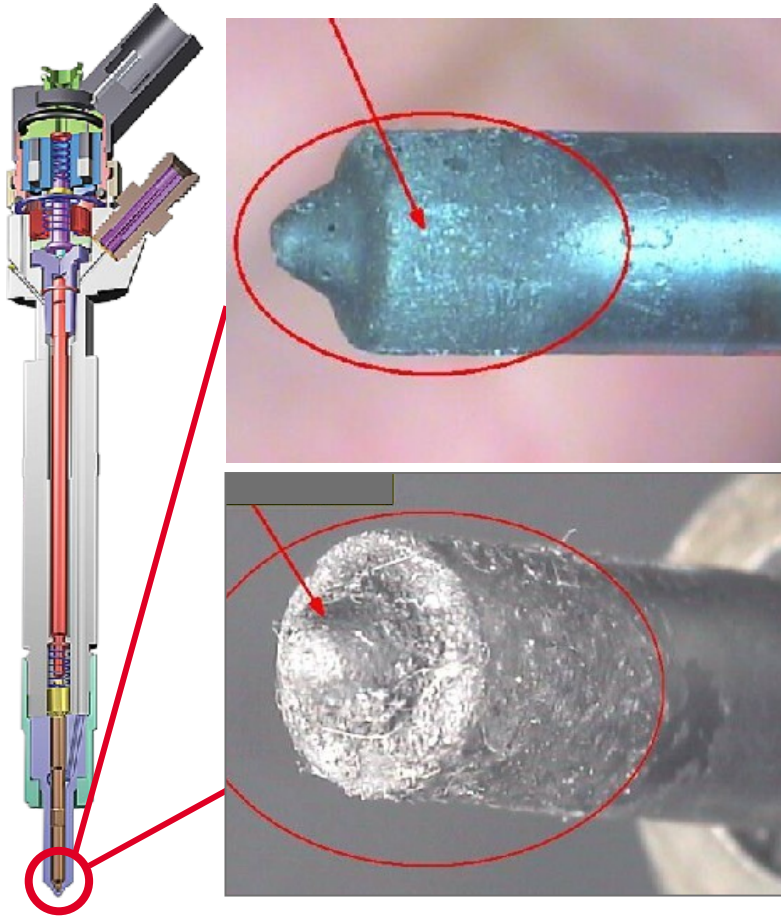
Common Rail Injector (Passenger Car + Commercial Vehicle)



- Reklamacja
- Słaba wydajność
- Problemy z biegiem jałowym (wibracje)
- Hałas spalania (stukanie w silniku Diesla)
-
- Objawy
- Przeciążenie termiczne
- Osady aluminium na wale dyszy
-
- Możliwa przyczyna
- Strojenie silnika Diesla
- Nieprawidłowe lub niezatwierdzone dodatki w paliwie
- Olej silnikowy w układzie dolotowym, problemy z uszczelnieniem
- Rozrzedzenie oleju
-
- Decyzja gwarancyjna:
- Brak roszczenia gwarancyjnego.
- Brak wady materiałowej lub produkcyjnej

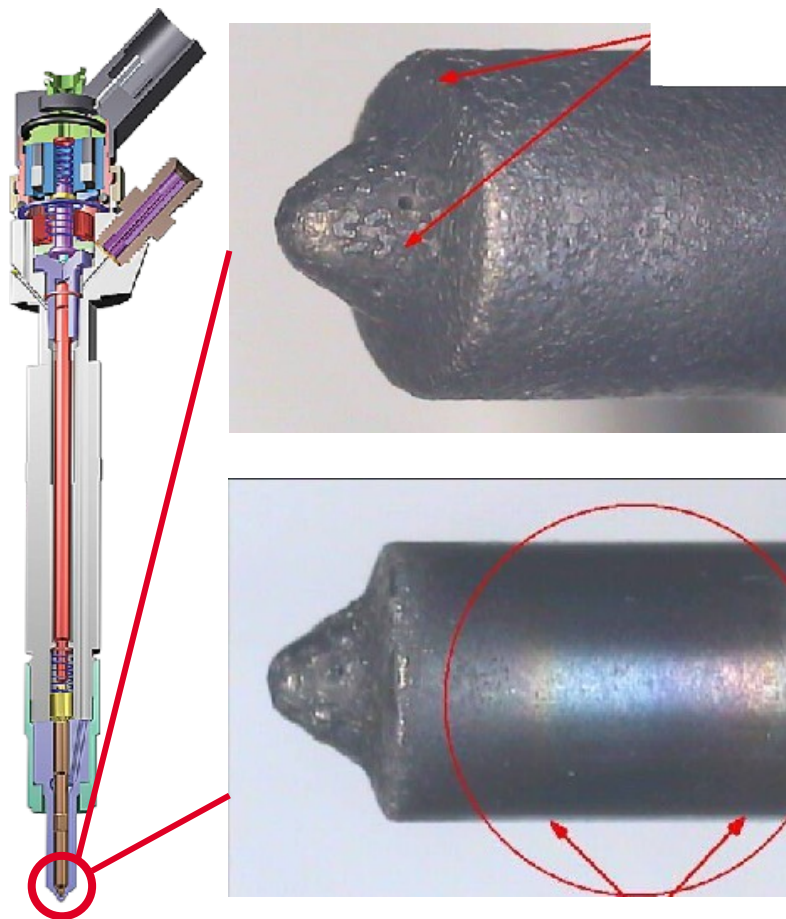
CRI / CRIN Defect Catalogue

Common Rail Injector (Passenger Car + Commercial Vehicle)



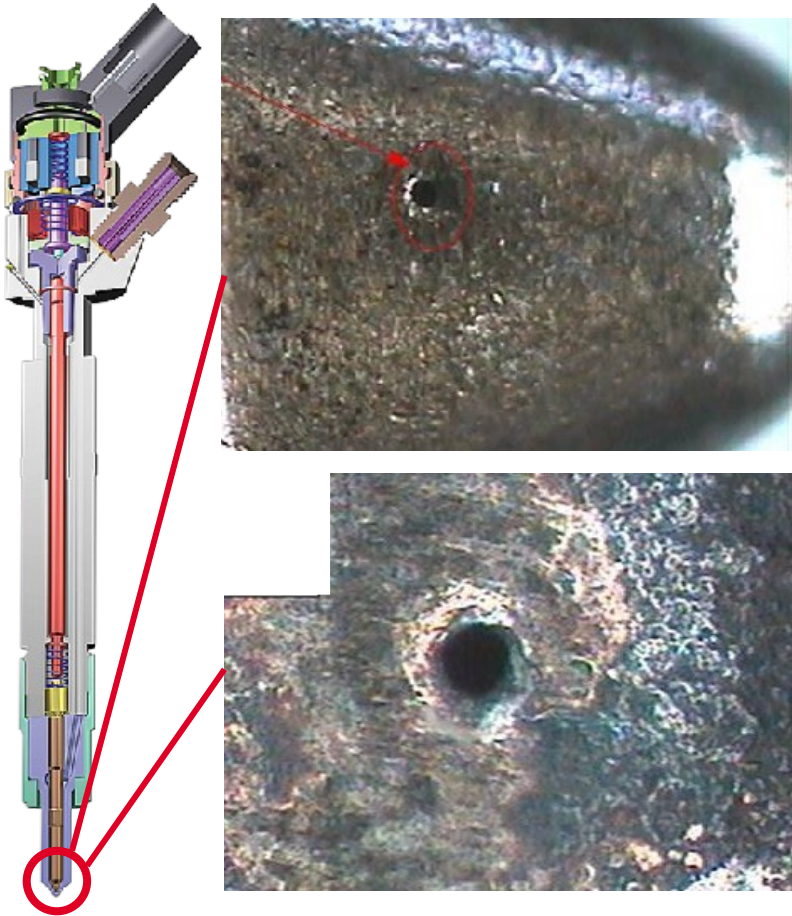
- Reklamacja
- Słaba wydajność
- Problemy z biegiem jałowym (wibracje)
- Hałas spalania (stukanie w silniku Diesla)
-
- Objawy
- Przeciążenie termiczne
- Osady aluminium na wale dyszy
-
- Możliwa przyczyna
- Strojenie silnika Diesla
- Nieprawidłowe lub niezatwierdzone dodatki w paliwie
- Olej silnikowy w układzie dolotowym, problemy z uszczelnieniem
- Rozrzedzenie oleju
-
- Decyzja gwarancyjna:
- Brak roszczenia gwarancyjnego.
- Brak wady materiałowej lub produkcyjnej

Common Rail Injector (Passenger Car + Commercial Vehicle)



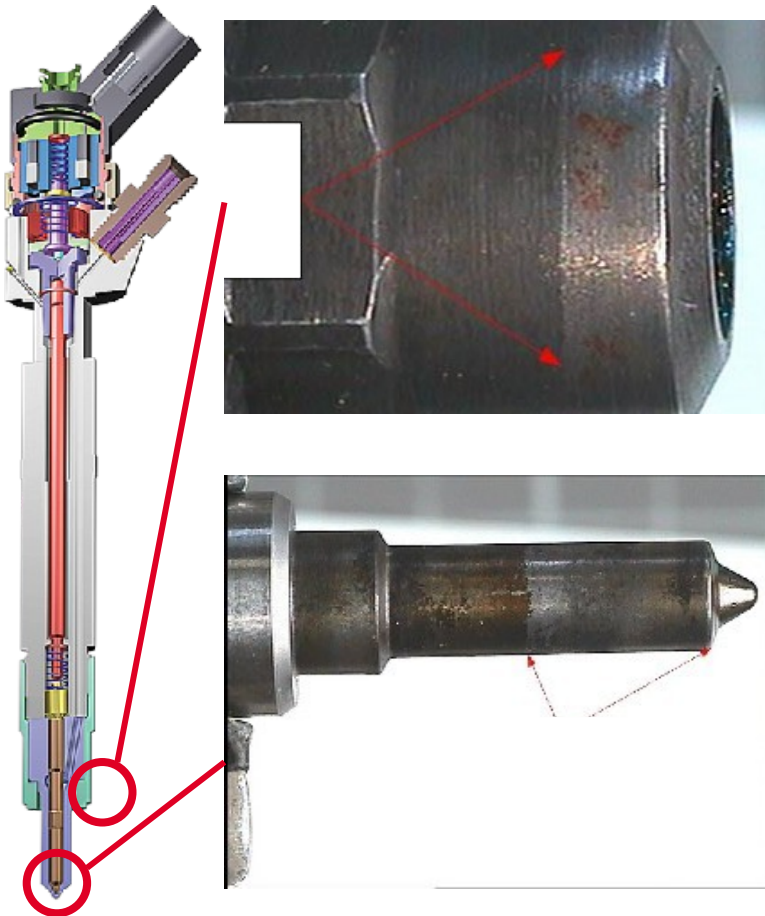
- Reklamacja
- Słaba wydajność
- Problemy z biegiem jałowym (wibracje)
- Hałas spalania (stukanie w silniku Diesla)
-
- Objawy
- Przeciążenie termiczne
- Powierzchnia mocno porysowana
- Niebieski nalot na wale dyszy
-
-
- Możliwa przyczyna
- Strojenie silnika Diesla
- Nieprawidłowe lub niezatwierdzone dodatki w paliwie
- Olej silnikowy w układzie dolotowym, problemy z uszczelnieniem
- Rozrzedzenie oleju
-
-
- Decyzja gwarancyjna:
- Brak roszczenia gwarancyjnego.
- Brak wady materiałowej lub produkcyjnej

Common Rail Injector (Passenger Car + Commercial Vehicle)



- Reklamacja
- Słaba wydajność (pojazd)
-
- Objawy
- Średnica otworu dyszy wtryskowej jest zwężona
-
- Możliwa przyczyna
- Wtryskiwacz nieprawidłowo wyczyszczony (mechanicznie, szczotką drucianą)
-
- Decyzja gwarancyjna:
- Brak roszczenia gwarancyjnego.
- Brak wady materiałowej lub produkcyjnej

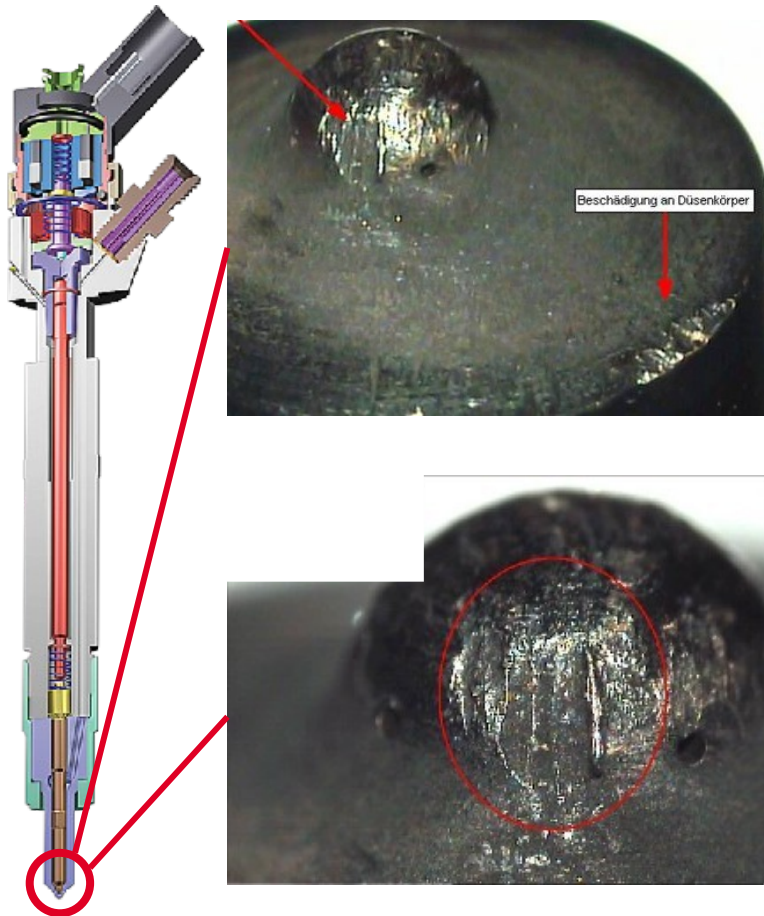
Common Rail Injector (Passenger Car + Commercial Vehicle)



- Reklamacja
- Słaba wydajność (pojazd)
-
- Objawy
- Uszkodzenie mechaniczne wtryskiwacza
-
- Możliwa przyczyna
- Wtryskiwacz nieprawidłowo wyczyszczony, ślady szczotkowania na korpusie dyszy i nakrętce łączącej
-
- Decyzja gwarancyjna:
- Brak roszczenia gwarancyjnego.
- Brak wady materiałowej lub produkcyjnej

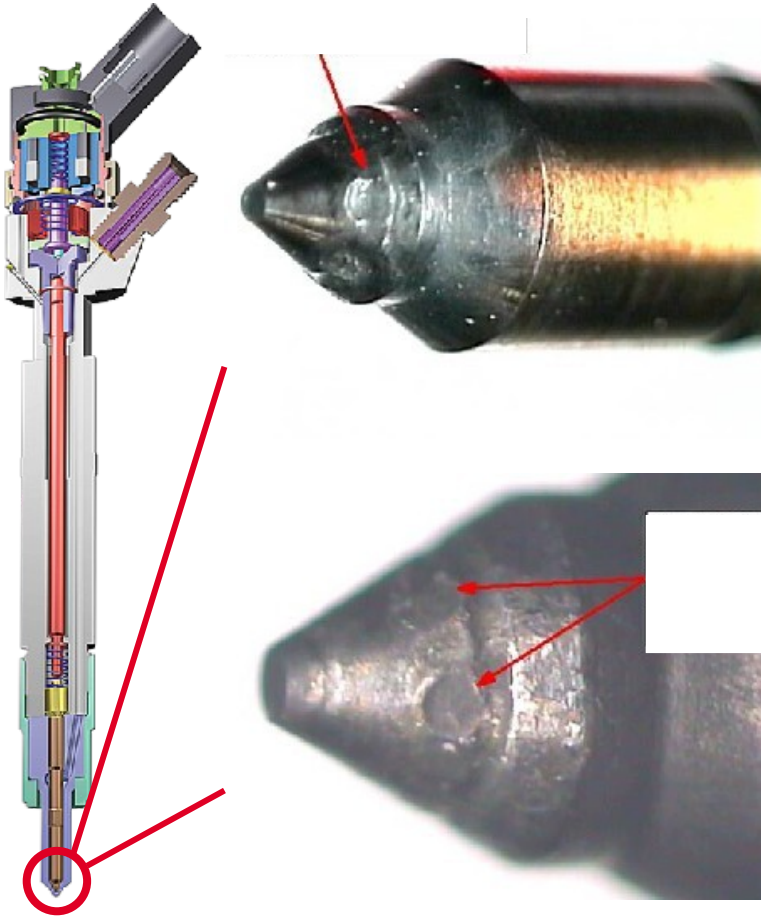
CRI / CRIN Defect Catalogue

Common Rail Injector (Passenger Car + Commercial Vehicle)



- Reklamacja
- Słaba wydajność (pojazd)
-
- Objawy
- Uszkodzenie mechaniczne wtryskiwacza
-
- Możliwa przyczyna
- Ciała obce w komorze spalania
-
- Decyzja gwarancyjna:
- Brak roszczenia gwarancyjnego.
- Brak wady materiałowej lub produkcyjnej

Common Rail Injector (Passenger Car + Commercial Vehicle)



- Reklamacja
- Słaba wydajność
- Problemy z uruchomieniem
-
- Objawy
- Przeciążenie termiczne
- Zużyte gniazdo iglicy dyszy
- Zaznaczone ślady otworów wtryskowych na iglicy dyszy
-
-
- Możliwa przyczyna
- Nieprawidłowe lub niezatwierdzone dodatki w paliwie
- Olej silnikowy w układzie dolotowym, problemy z uszczelnieniem
- Rozrzedzenie oleju
- Biodiesel
-
- Decyzja gwarancyjna:
- Brak roszczenia gwarancyjnego.
- Brak wady materiałowej lub produkcyjnej

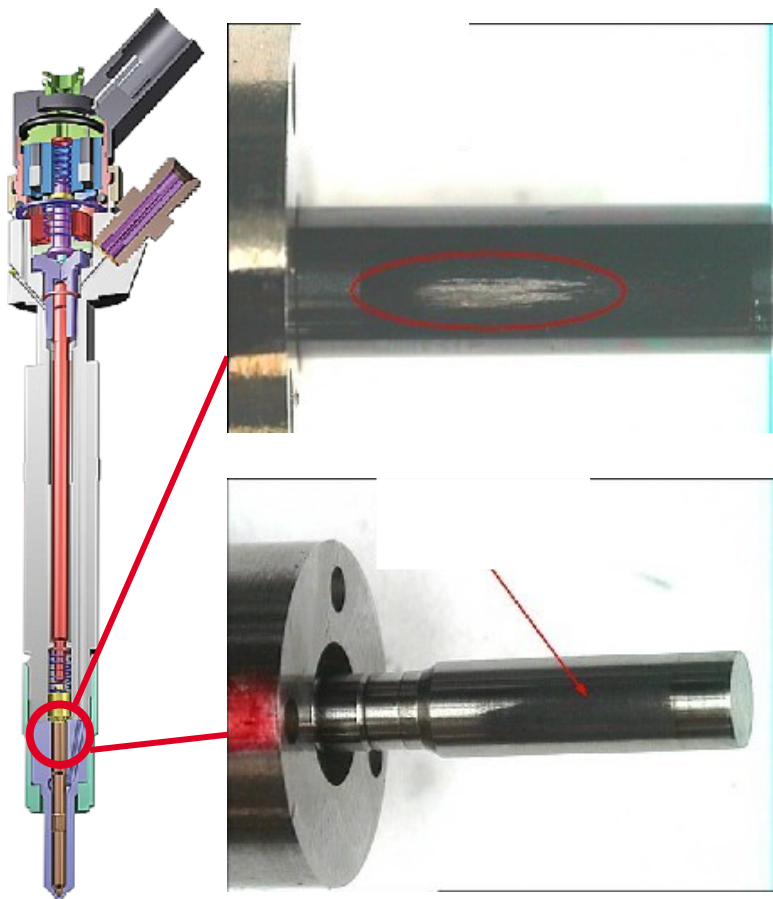
CRI / CRIN Defect Catalogue

Common Rail Injector (Passenger Car + Commercial Vehicle)



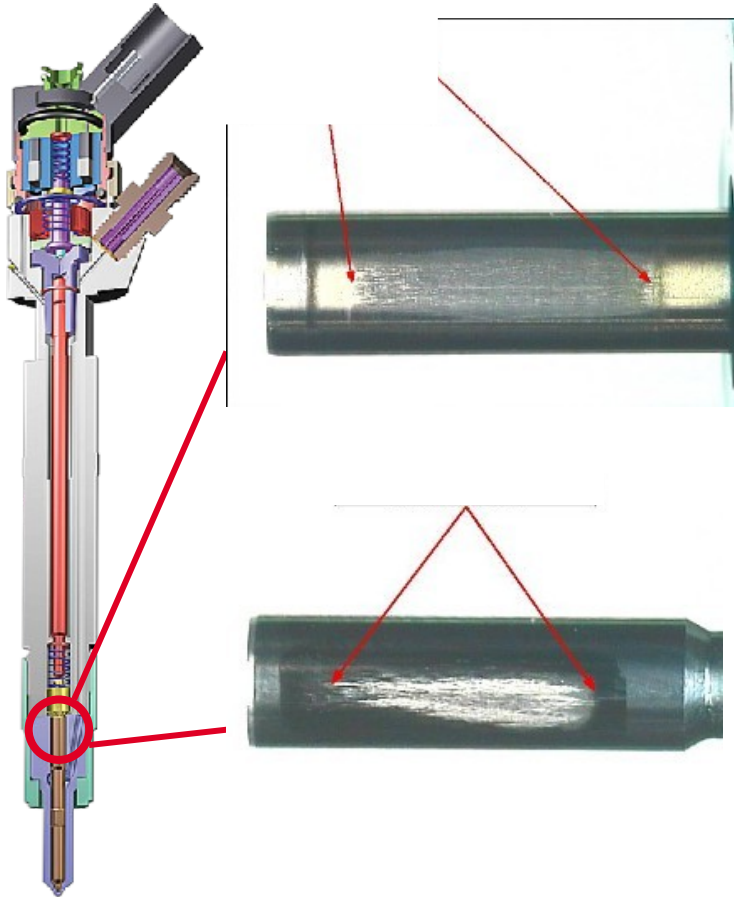
- Reklamacja
- Słaba wydajność
- Problemy z uruchomieniem
-
- Objawy
- Przeciążenie termiczne
- Złamana iglica dyszy
- Stopiona iglica dyszy
-
-
- Możliwa przyczyna
- Nieprawidłowe lub niezatwierdzone dodatki w paliwie
- Olej silnikowy w układzie dolotowym, problemy z uszczelnieniem
- Rozrzedzenie oleju
- Biodiesel
-
-
- Decyzja gwarancyjna:
- Brak roszczenia gwarancyjnego.
- Brak wady materiałowej lub produkcyjnej

Common Rail Injector (Passenger Car + Commercial Vehicle)



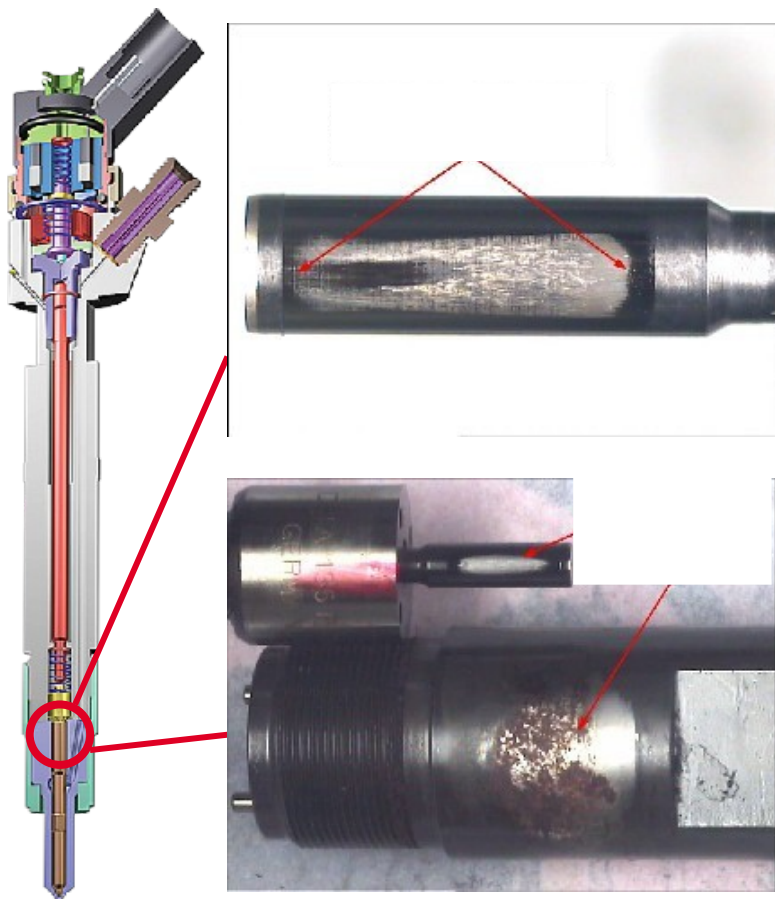
- Reklamacja
- Problemy z biegiem jałowym (wibracje)
- Hałas spalania (stukanie w silniku wysokoprężnym)
-
- Objawy
- Zużycie po jednej stronie wału iglicy dyszy.
-
- Możliwa przyczyna
- Wtryskiwacz nieprawidłowo zainstalowany (dokręcony lub skręcony po jednej stronie)
- Bardzo drobne cząstki w paliwie
- Nieprawidłowa kolejność montażu (CRIN)
-
- Decyzja gwarancyjna:
- Brak roszczenia gwarancyjnego.
- Brak wady materiałowej lub produkcyjnej

Common Rail Injector (Passenger Car + Commercial Vehicle)



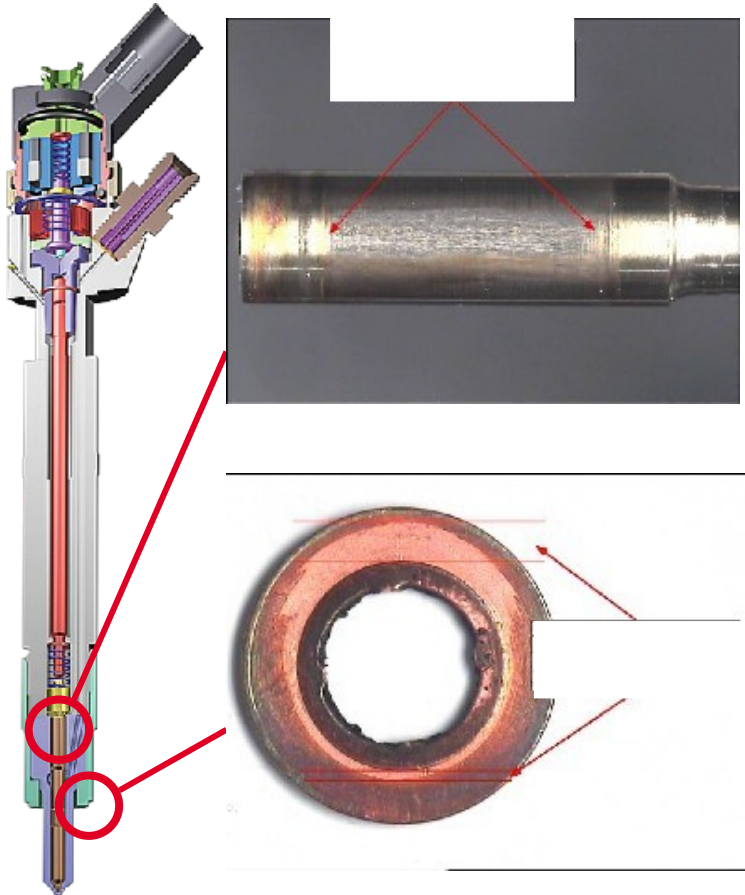
- Reklamacja
- Problemy z biegiem jałowym (wibracje)
- Hałas spalania (stukanie w silniku wysokoprężnym)
-
- Objawy
- Zużycie po jednej stronie wału iglicy dyszy.
-
- Możliwa przyczyna
- Wtryskiwacz nieprawidłowo zainstalowany (dokręcony lub skręcony po jednej stronie)
- Bardzo drobne cząstki w paliwie
- Nieprawidłowa kolejność montażu (CRIN)
-
- Decyzja gwarancyjna:
- Brak roszczenia gwarancyjnego.
- Brak wady materiałowej lub produkcyjnej

Common Rail Injector (Passenger Car + Commercial Vehicle)



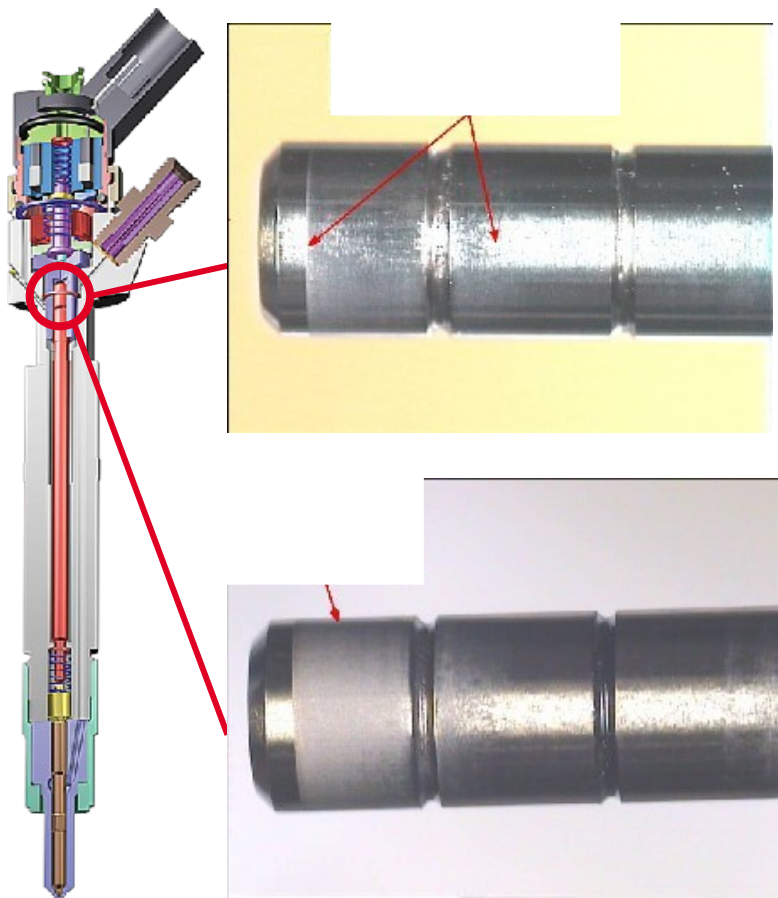
- Reklamacja
- Problemy z biegiem jałowym (wibracje)
- Hałas spalania (stukanie w silniku wysokoprężnym)
-
- Objawy
- Zużycie po jednej stronie wału iglicy dyszy.
-
- Możliwa przyczyna
- Wtryskiwacz nieprawidłowo zainstalowany (dokręcony lub skręcony po jednej stronie)
- Bardzo drobne cząstki w paliwie
- Nieprawidłowa kolejność montażu (CRIN)
-
- Decyzja gwarancyjna:
- Brak roszczenia gwarancyjnego.
- Brak wady materiałowej lub produkcyjnej

Common Rail Injector (Passenger Car + Commercial Vehicle)



- Reklamacja
- Problemy z biegiem jałowym (wibracje)
- Hałas spalania (stukanie w silniku wysokoprężnym)
-
- Objawy
- Zużycie po jednej stronie wału iglicy dyszy w połączeniu ze ściśniętym pierścieniem uszczelniającym po jednej stronie
-
- Możliwa przyczyna
- Wtryskiwacz nieprawidłowo zainstalowany (dokręcony lub skręcony po jednej stronie)
- Bardzo drobne cząstki w paliwie
- Nieprawidłowa kolejność montażu (CRIN)
-
- Decyzja gwarancyjna:
- Brak roszczenia gwarancyjnego.
- Brak wady materiałowej lub produkcyjnej

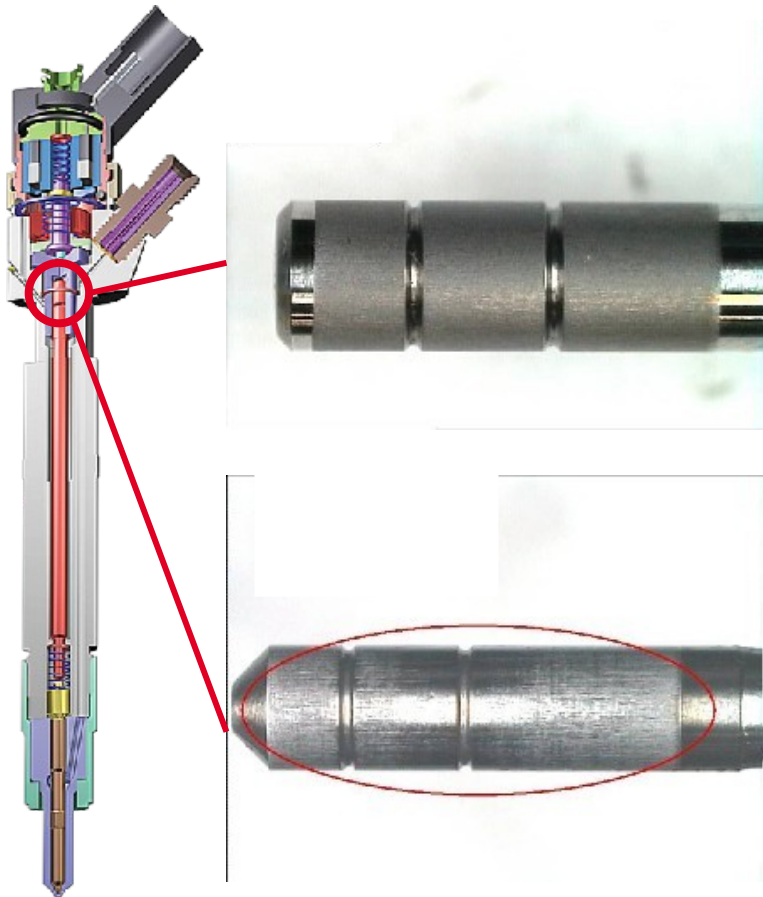
Common Rail Injector (Passenger Car + Commercial Vehicle)



- Reklamacja
- Problemy z biegiem jałowym (wibracje)
- Hałas spalania (stukanie w silniku wysokopiętnym)
-
- Objawy
- Zużycie obwodowe tłoka zaworu
-
- Możliwa przyczyna
- Słabe, ściernie paliwo (cząstki)
- Słaba, niewystarczająca filtracja
-
- Decyzja gwarancyjna:
- Brak roszczenia gwarancyjnego.
- Brak wady materiałowej lub produkcyjnej

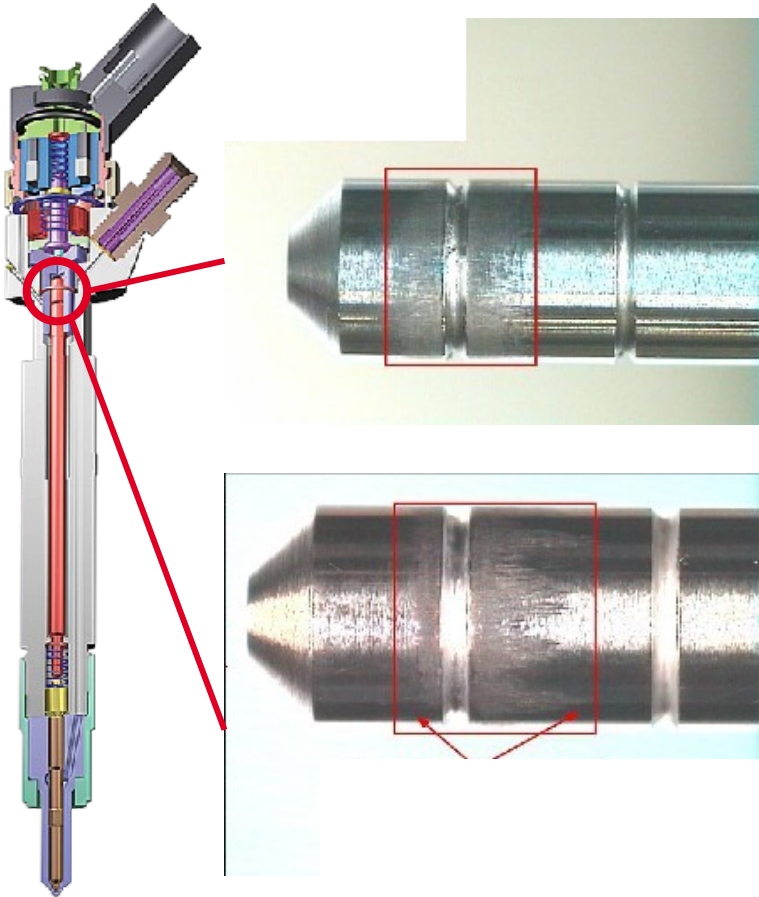
CRI / CRIN Defect Catalogue

Common Rail Injector (Passenger Car + Commercial Vehicle)



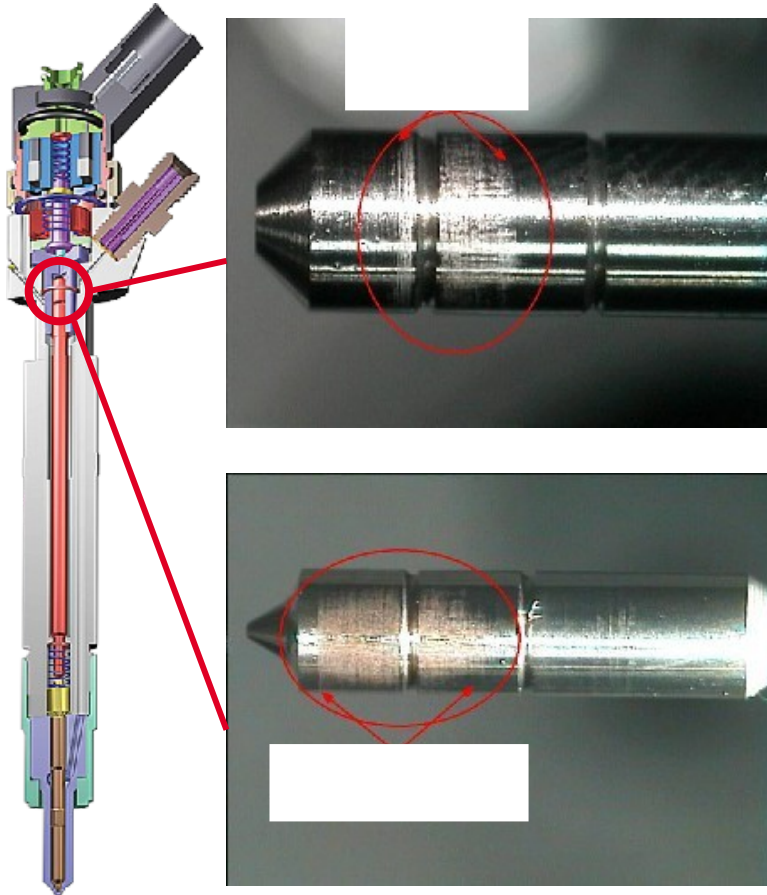
- Reklamacja
- Problemy z biegiem jałowym (wibracje)
- Hałas spalania (stukanie w silniku wysokopiętnym)
-
- Objawy
- Zużycie obwodowe tłoka zaworu
-
- Możliwa przyczyna
- Słabe, ściernie paliwo (cząstki)
- Słaba, niewystarczająca filtracja
-
- Decyzja gwarancyjna:
- Brak roszczenia gwarancyjnego.
- Brak wady materiałowej lub produkcyjnej

Common Rail Injector (Passenger Car + Commercial Vehicle)



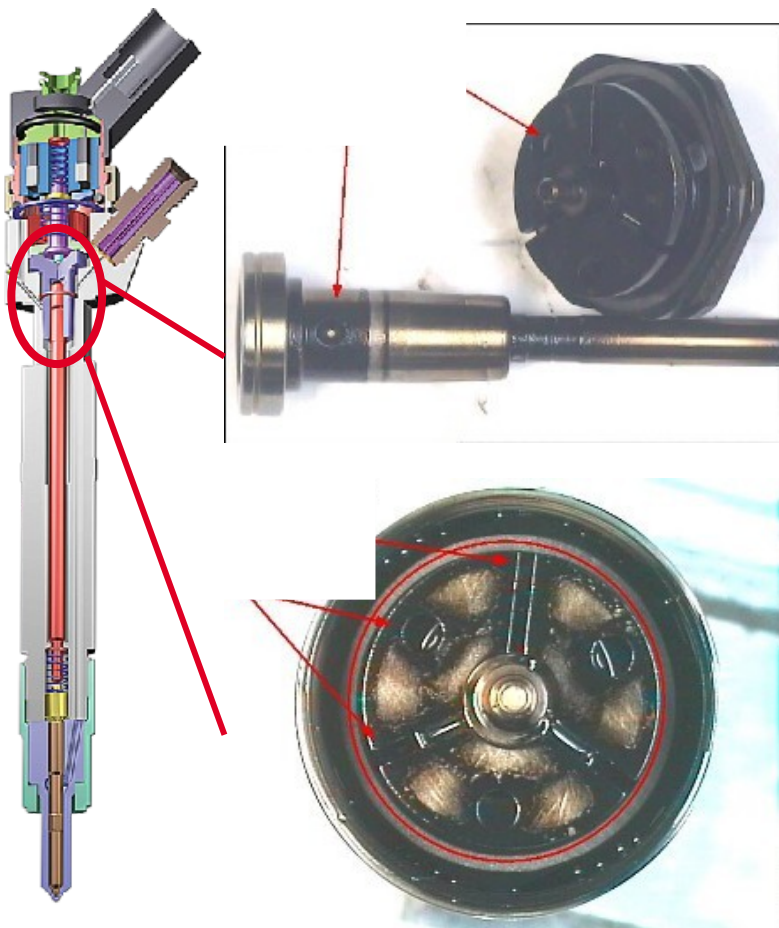
- Reklamacja
- Problemy z biegiem jałowym (wibracje)
- Hałas spalania (stukanie w silniku wysokoprężnym)
-
- Objawy
- Zużycie obwodowe tłoka zaworu
-
- Możliwa przyczyna
- Słabe, ściernie paliwo (cząstki)
- Słaba, niewystarczająca filtracja
-
- Decyzja gwarancyjna:
- Brak roszczenia gwarancyjnego.
- Brak wady materiałowej lub produkcyjnej

Common Rail Injector (Passenger Car + Commercial Vehicle)



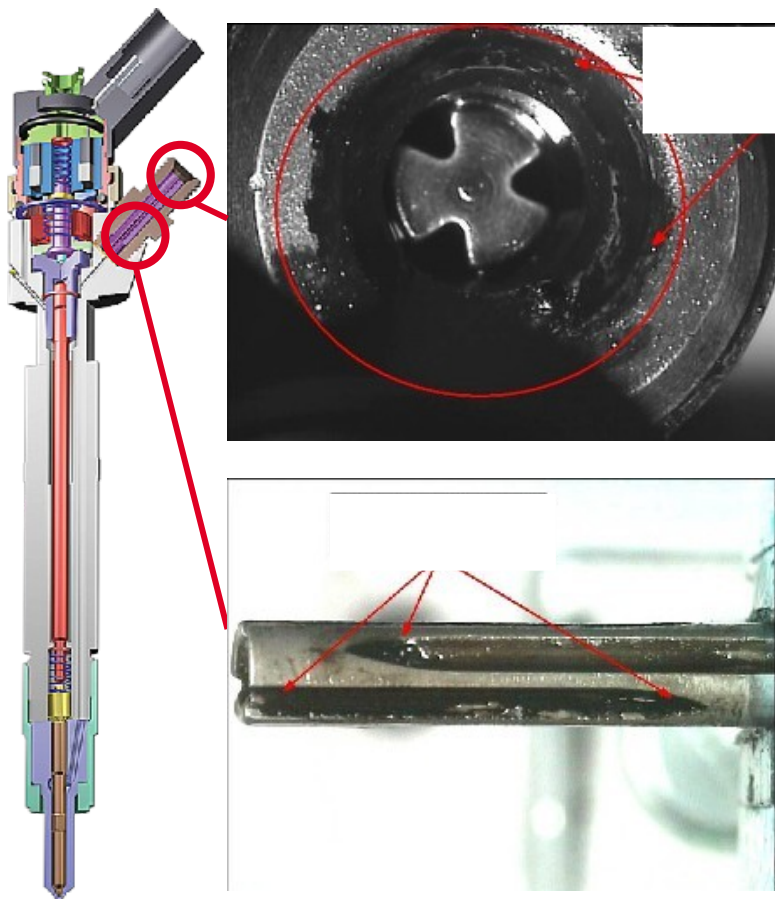
- Reklamacja
- Problemy z biegiem jałowym (wibracje)
- Hałas spalania (stukanie w silniku wysokoprężnym)
-
- Objawy
- Zużycie obwodowe tłoka rozdzielacza
-
- Możliwa przyczyna
- Słabe, ściernie paliwo (cząstki)
- Słaba, niewystarczająca filtracja
-
- Decyzja gwarancyjna:
- Brak roszczenia gwarancyjnego.
- Brak wady materiałowej lub produkcyjnej

Common Rail Injector (Passenger Car + Commercial Vehicle)



- Reklamacja
- Słaba wydajność
- Silnik wyczerpuje się
- Hałas spalania (stukanie silnika wysokoprężnego)
-
- Objawy
- Osad oleju we wnętrzu CRI
- Tłok zaworu lub igła dyszy są powolne
-
- Możliwa przyczyna
- Olej silnikowy w układzie paliwowym
- Wyciek w silniku smarowanym olejem CP
- Wyciek po stronie powrotu paliwa głowicy cylindra (CRIN)
-
- Decyzja gwarancyjna:
- Brak roszczenia gwarancyjnego.
- Brak wady materiałowej lub produkcyjnej

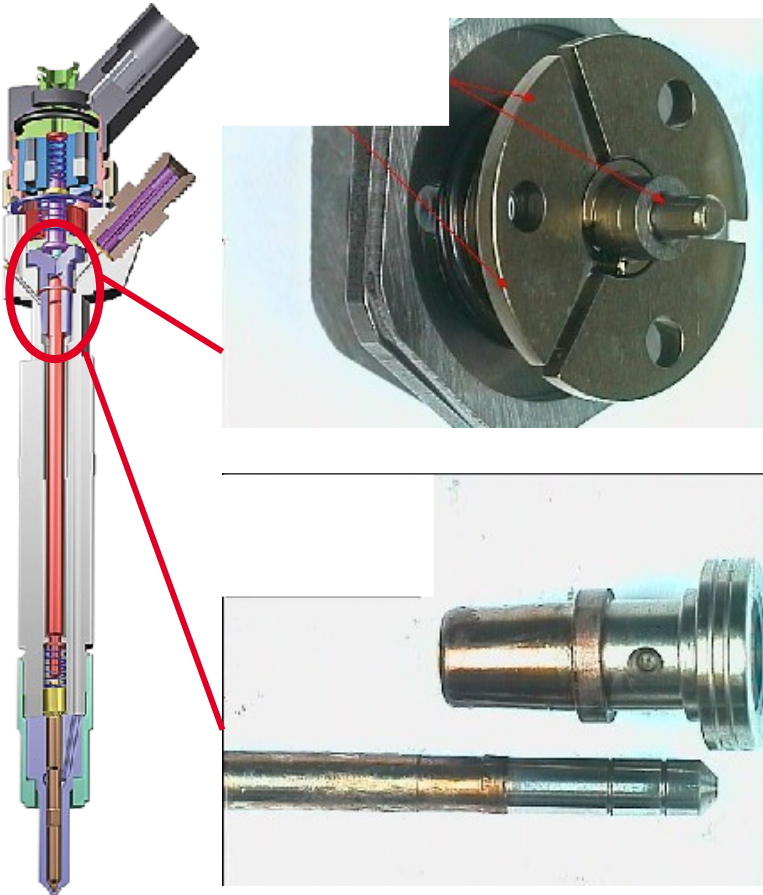
Common Rail Injector (Passenger Car + Commercial Vehicle)



- Reklamacja
- Słaba wydajność
- Silnik wyczerpuje się
- Hałas spalania (stukanie silnika wysokoprężnego)
-
- Objawy
- Osad oleju w filtrze krawędziowym
- Tłok zaworu lub igła dyszy są powolne
-
- Możliwa przyczyna
- Olej silnikowy w układzie paliwowym
- Wyciek oleju silnikowego smarowanego CP
- Wyciek po stronie powrotu paliwa głowicy cylindra (CRIN)
-
- Decyzja gwarancyjna:
- Brak roszczenia gwarancyjnego.
- Brak wady materiałowej lub produkcyjnej

CRI / CRIN Defect Catalogue

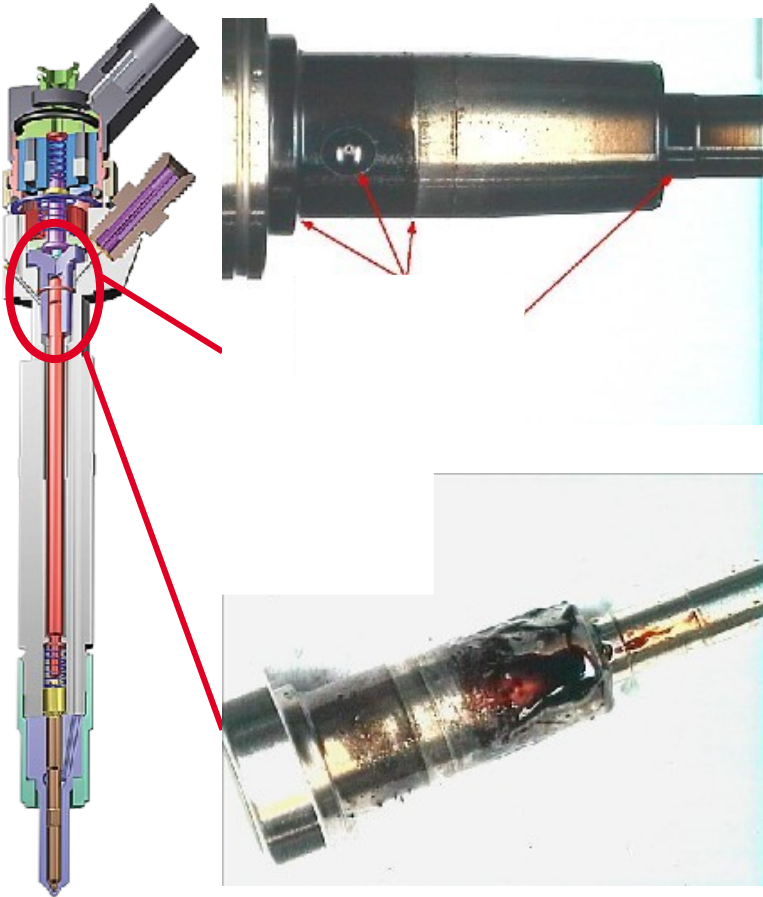
Common Rail Injector (Passenger Car + Commercial Vehicle)



- Reklamacja
- Słaba wydajność
- Silnik traci moc
- Hałas spalania (stukanie w silniku wysokoprężnym)
-
- Objawy
- Osady we wnętrzu CRI
- Tłok zaworu lub iglica dyszy są powolne
-
-
- Możliwa przyczyna
- Olej silnikowy w układzie paliwowym
- Słabe paliwo
- Nieprawidłowe lub niezatwierdzone dodatki w paliwie
-
-
- Decyzja gwarancyjna:
- Brak roszczenia gwarancyjnego.
- Brak wady materiałowej lub produkcyjnej

CRI / CRIN Defect Catalogue

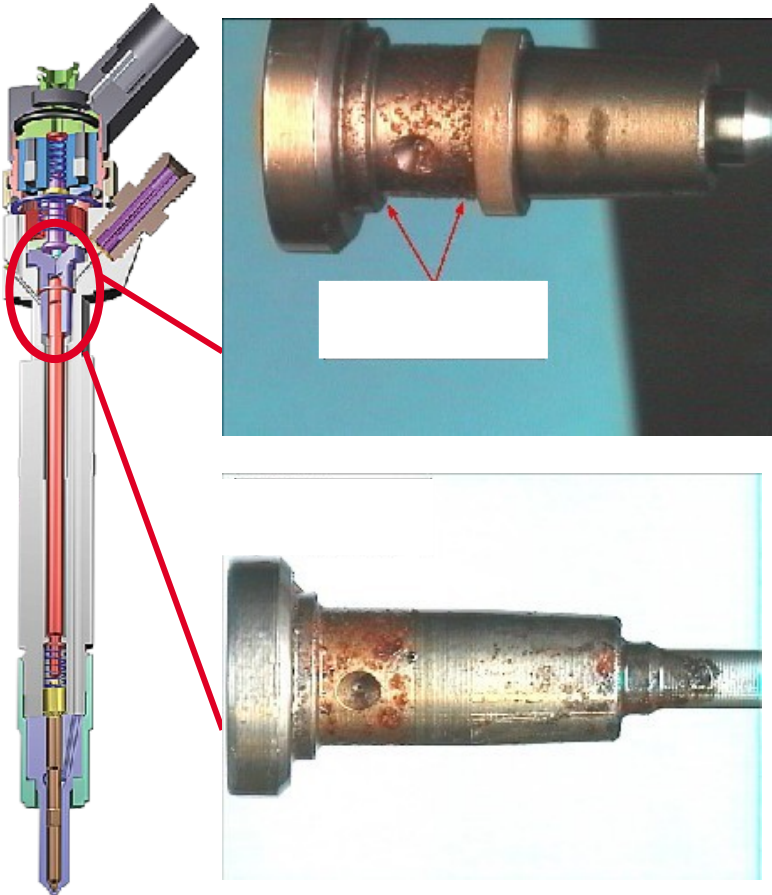
Common Rail Injector (Passenger Car + Commercial Vehicle)



- Reklamacja
- Słaba wydajność
- Silnik traci moc
- Hałas spalania (stukanie w silniku wysokoprężnym)
-
- Objawy
- Osady we wnętrzu CRI
- Tłok zaworu lub iglica dyszy są powolne
-
- Możliwa przyczyna
- Olej silnikowy w układzie paliwowym
- Słabe paliwo
- Nieprawidłowe lub niezatwierdzone dodatki w paliwie
-
- Decyzja gwarancyjna:
- Brak roszczenia gwarancyjnego.
- Brak wady materiałowej lub produkcyjnej

CRI / CRIN Defect Catalogue

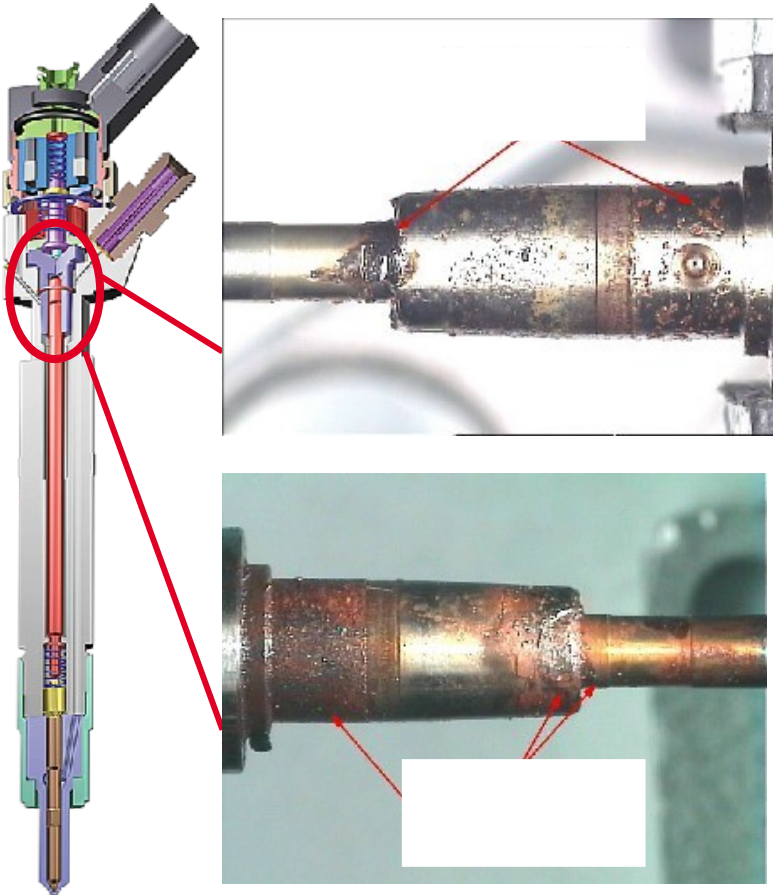
Common Rail Injector (Passenger Car + Commercial Vehicle)



- Reklamacja
- Słaba wydajność rozruchu
- Słaba wydajność
- Silnik traci moc
-
- Objawy
- Osady wewnątrz CRI
- Tłok zaworu lub igła dyszy są powolne
-
- Możliwa przyczyna
- Woda w paliwie
- Słaba jakość paliwa
- Niewystarczająca filtracja, słaba jakość filtra lub przekroczony okres eksploatacji filtra
-
- Decyzja gwarancyjna:
- Brak roszczeń gwarancyjnych.
- Brak wad materiałowych lub produkcyjnych

CRI / CRIN Defect Catalogue

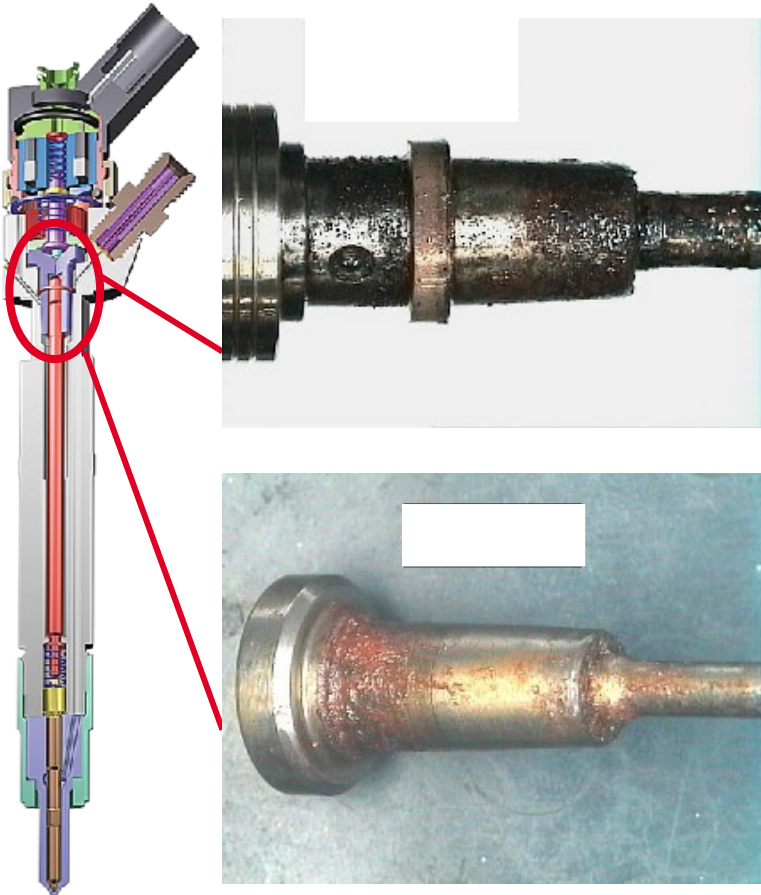
Common Rail Injector (Passenger Car + Commercial Vehicle)



- Reklamacja
- Słaba wydajność rozruchu
- Słaba wydajność
- Silnik traci moc
-
- Objawy
- Osady wewnątrz CRI
- Tłok zaworu lub igła dyszy są powolne
-
- Możliwa przyczyna
- Woda w paliwie
- Słaba jakość paliwa
- Niewystarczająca filtracja, słaba jakość filtra lub przekroczony okres eksploatacji filtra
-
- Decyzja gwarancyjna:
- Brak roszczeń gwarancyjnych.
- Brak wad materiałowych lub produkcyjnych

CRI / CRIN Defect Catalogue

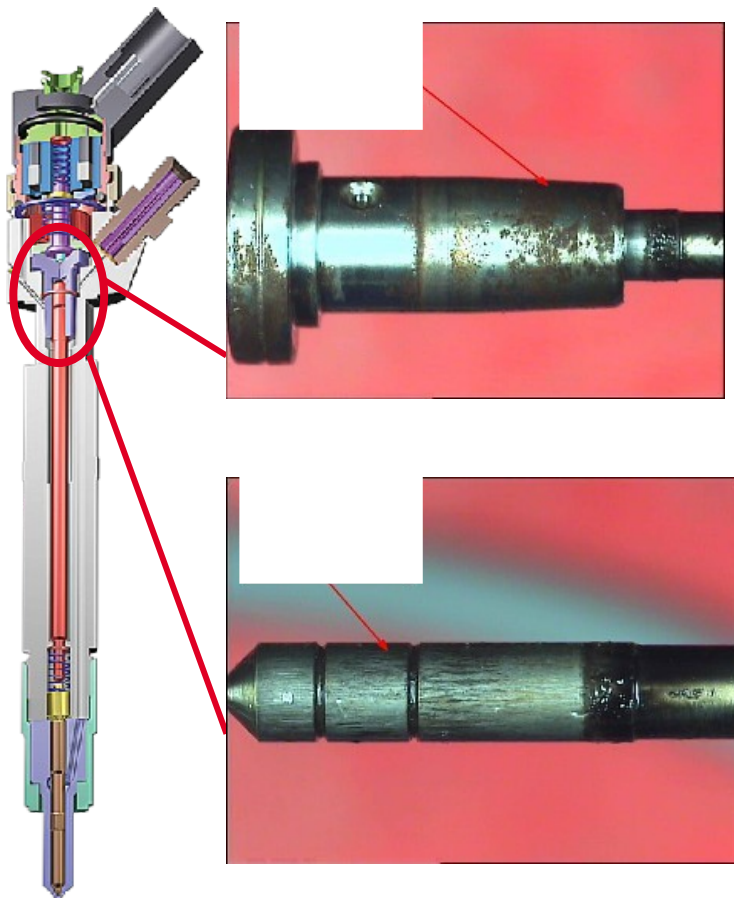
Common Rail Injector (Passenger Car + Commercial Vehicle)



- Reklamacja
- Słaba wydajność rozruchu
- Słaba wydajność
- Silnik traci moc
-
- Objawy
- Osady wewnątrz CRI
- Tłok zaworu lub igła dyszy są powolne
-
- Możliwa przyczyna
- Woda w paliwie
- Słaba jakość paliwa
- Niewystarczająca filtracja, słaba jakość filtra lub przekroczony okres eksploatacji filtra
-
- Decyzja gwarancyjna:
- Brak roszczeń gwarancyjnych.
- Brak wad materiałowych lub produkcyjnych

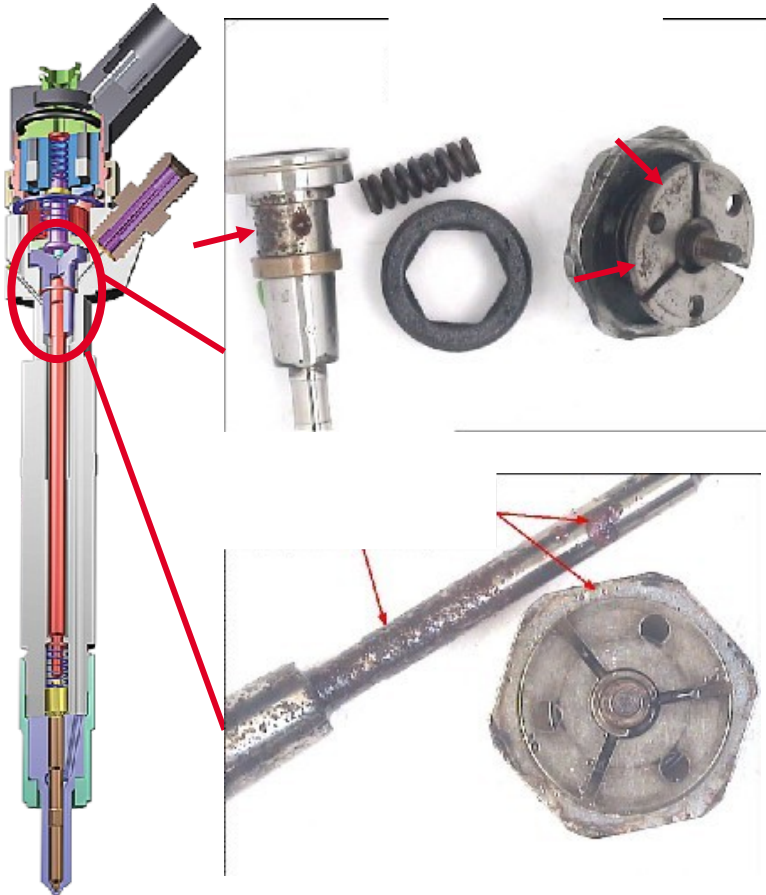
CRI / CRIN Defect Catalogue

Common Rail Injector (Passenger Car + Commercial Vehicle)



- Reklamacja
- Słaba wydajność rozruchu
- Słaba wydajność
- Silnik traci moc
-
- Objawy
- Osady wewnątrz CRI
- Tłok zaworu lub igła dyszy są powolne
-
- Możliwa przyczyna
- Woda w paliwie
- Słaba jakość paliwa
- Niewystarczająca filtracja, słaba jakość filtra lub przekroczony okres eksploatacji filtra
-
- Decyzja gwarancyjna:
- Brak roszczeń gwarancyjnych.
- Brak wad materiałowych lub produkcyjnych

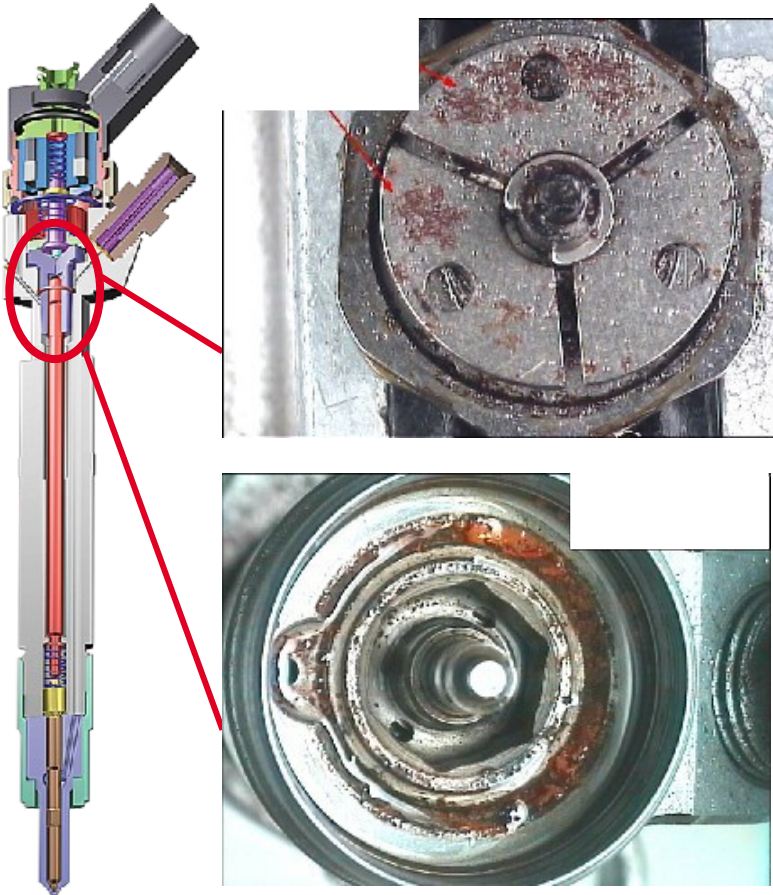
Common Rail Injector (Passenger Car + Commercial Vehicle)



- Reklamacja
- Słaba wydajność rozruchu
- Słaba wydajność
- Silnik traci moc
-
- Objawy
- Osady wewnątrz CRI
- Tłok zaworu lub igła dyszy są powolne
-
-
- Możliwa przyczyna
- Woda w paliwie
- Słaba jakość paliwa
- Niewystarczająca filtracja, słaba jakość filtra lub przekroczony okres eksploatacji filtra
-
-
- Decyzja gwarancyjna:
- Brak roszczeń gwarancyjnych.
- Brak wad materiałowych lub produkcyjnych

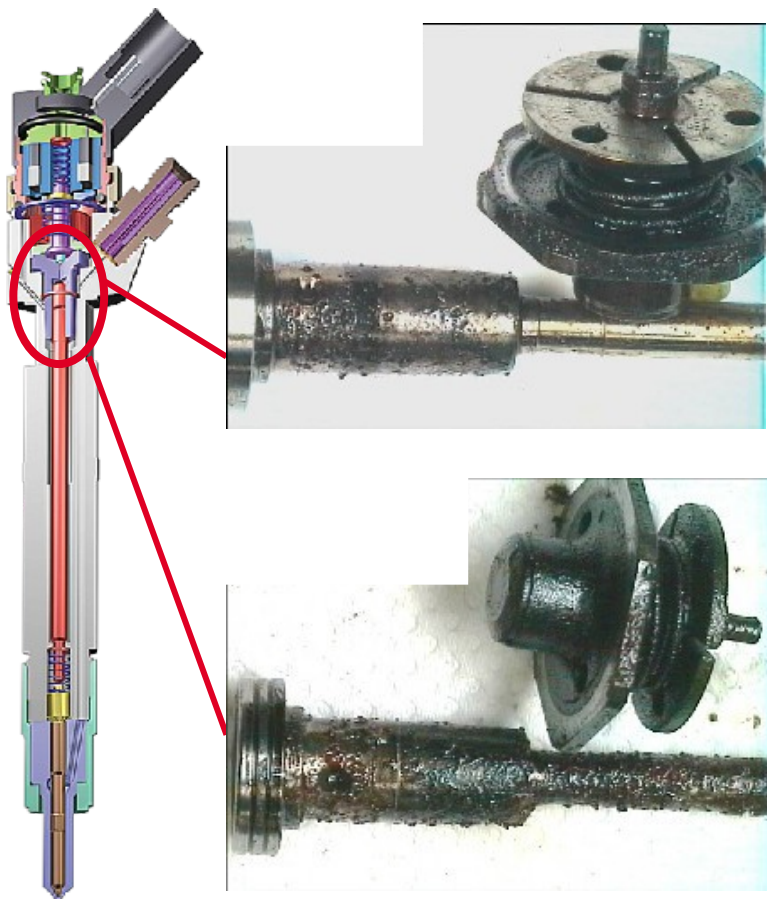
CRI / CRIN Defect Catalogue

Common Rail Injector (Passenger Car + Commercial Vehicle)



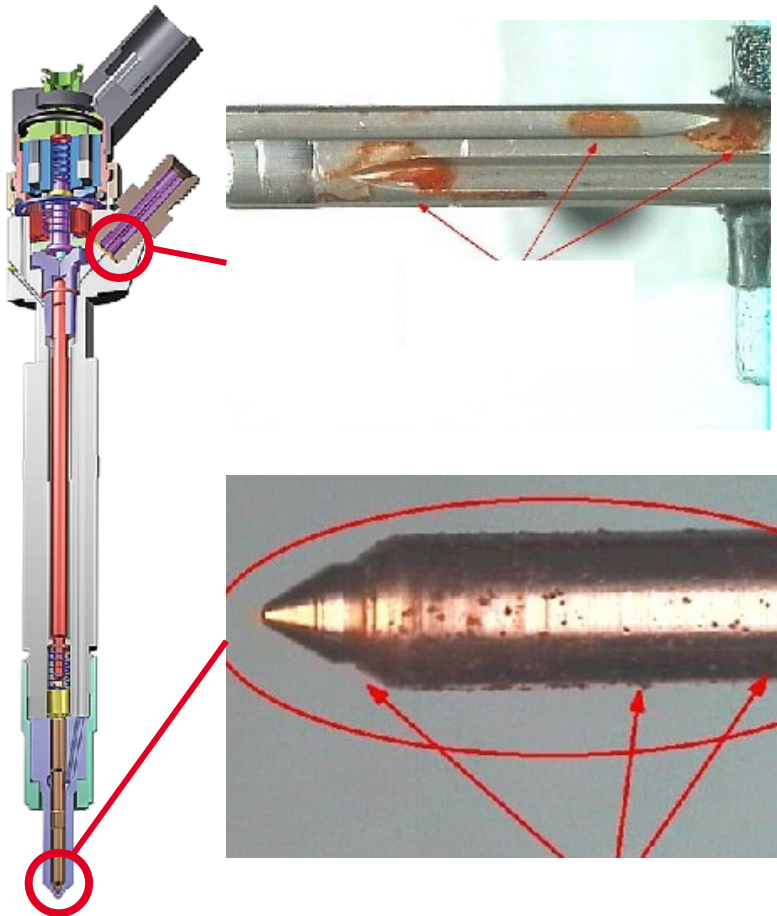
- Reklamacja
- Słaba wydajność rozruchu
- Słaba wydajność
- Silnik traci moc
-
- Objawy
- Osady wewnątrz CRI
- Tłok zaworu lub igła dyszy są powolne
-
- Możliwa przyczyna
- Woda w paliwie
- Słaba jakość paliwa
- Niewystarczająca filtracja, słaba jakość filtra lub przekroczony okres eksploatacji filtra
-
- Decyzja gwarancyjna:
- Brak roszczeń gwarancyjnych.
- Brak wad materiałowych lub produkcyjnych

Common Rail Injector (Passenger Car + Commercial Vehicle)



- Reklamacja
- Słaba wydajność rozruchu
- Słaba wydajność
- Silnik traci moc
-
- Objawy
- Osady wewnątrz CRI
- Tłok zaworu lub igła dyszy są powolne
-
- Możliwa przyczyna
- Woda w paliwie
- Słaba jakość paliwa
- Niewystarczająca filtracja, słaba jakość filtra lub przekroczony okres eksploatacji filtra
-
- Decyzja gwarancyjna:
- Brak roszczeń gwarancyjnych.
- Brak wad materiałowych lub produkcyjnych

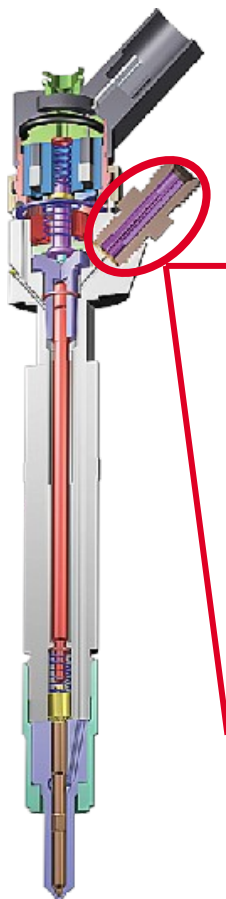
Common Rail Injector (Passenger Car + Commercial Vehicle)



- Reklamacja
- Słaba wydajność rozruchu
- Słaba wydajność
- Silnik traci moc
-
- Objawy
- Skorozja filtra krawędziowego
- Skorozja iglicy dyszy
-
- Możliwa przyczyna
- Woda w paliwie
- Słaba jakość paliwa
- Niewystarczająca filtracja, słaba jakość filtra lub przekroczenie okresu eksploatacji filtra
-
- Decyzja gwarancyjna:
- Brak roszczeń gwarancyjnych.
- Brak wady materiałowej lub produkcyjnej

CRI / CRIN Defect Catalogue

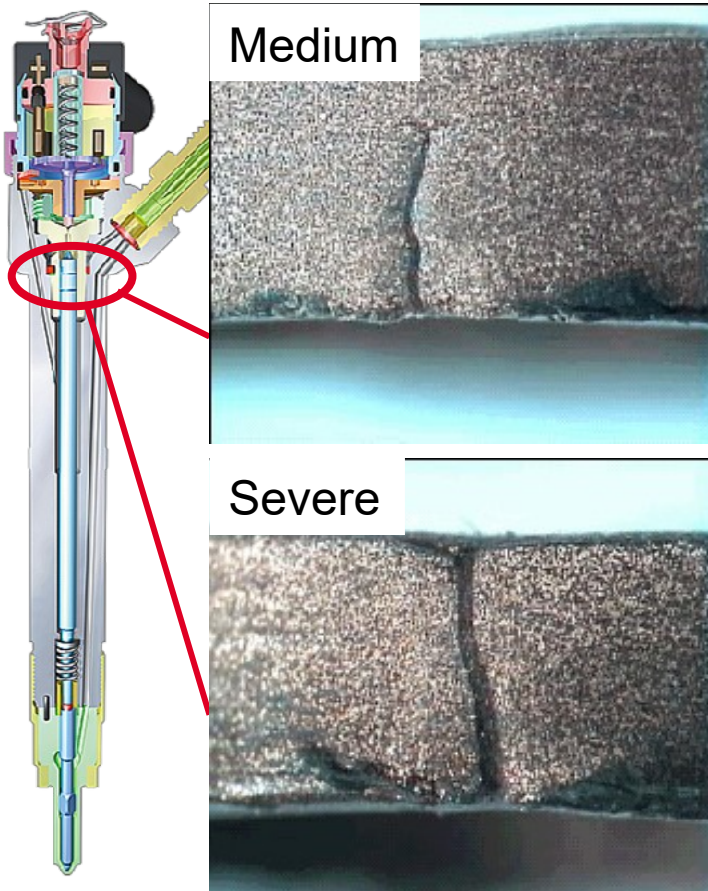
Common Rail Injector (Passenger Car + Commercial Vehicle)



- Reklamacja
- Słaba wydajność
-
- Objawy
- Skorożja iglicy dyszy
- Skorożja filtra krawędziowego
-
- Możliwa przyczyna
- Woda w paliwie
- Słabe paliwo
- Niewystarczająca filtracja, słaba jakość filtra lub przekroczony okres eksploatacji filtra
-
- Decyzja gwarancyjna:
- Brak roszczenia gwarancyjnego.
- Brak wady materiałowej lub produkcyjnej

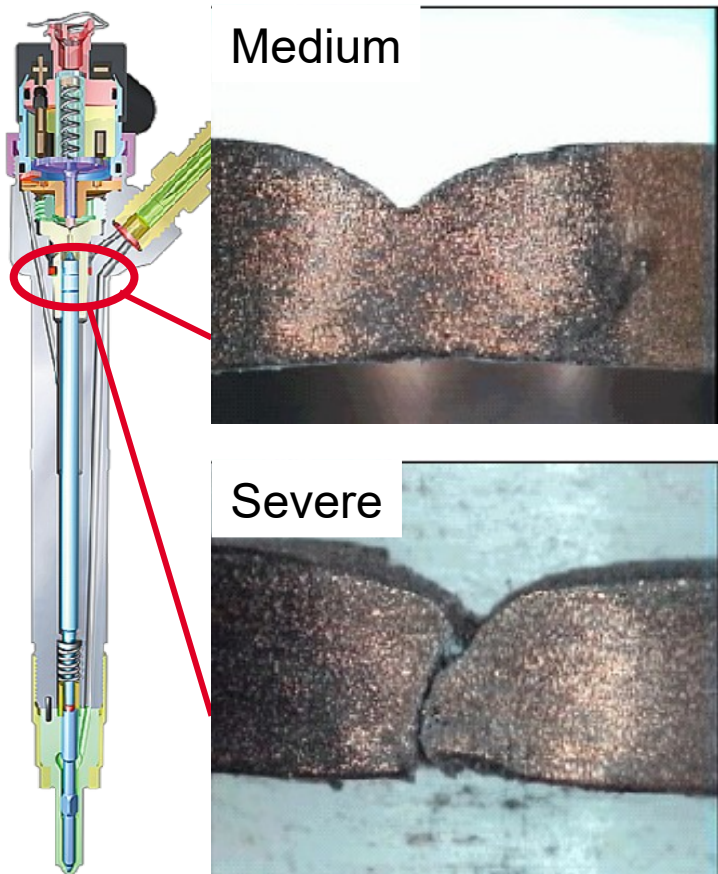
CRI / CRIN Defect Catalogue

Common Rail Injector (Passenger Car + Commercial Vehicle)



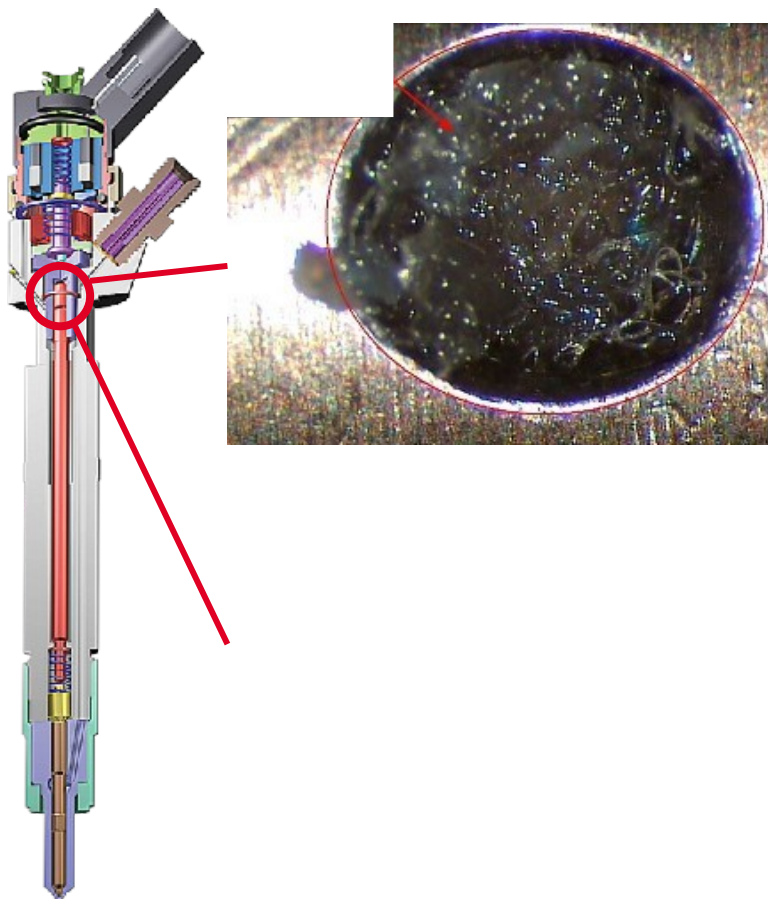
- Reklamacja
- Problemy z uruchomieniem
- Silnik gaśnie w trakcie jazdy
- Słaba wydajność
-
- Objawy
- Zużyty pierścień uszczelniający wysokiego ciśnienia
- Zbyt duża ilość zwrotów
-
-
- Możliwa przyczyna
- Stara konstrukcja pierścienia uszczelniającego, modyfikacja wprowadzona na początku 2004 r.
- Błąd montażu pierścienia podporowego
-
-
- Decyzja gwarancyjna:
- Sprawa gwarancyjna

Common Rail Injector (Passenger Car + Commercial Vehicle)



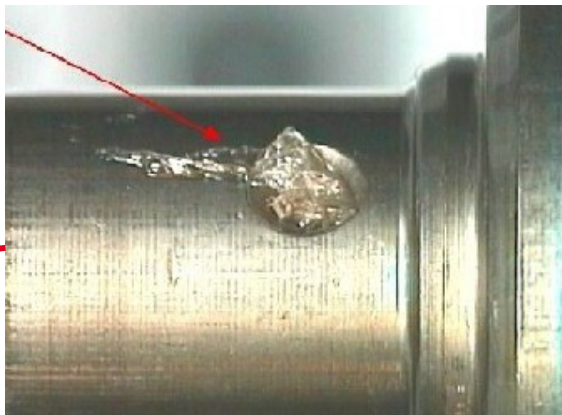
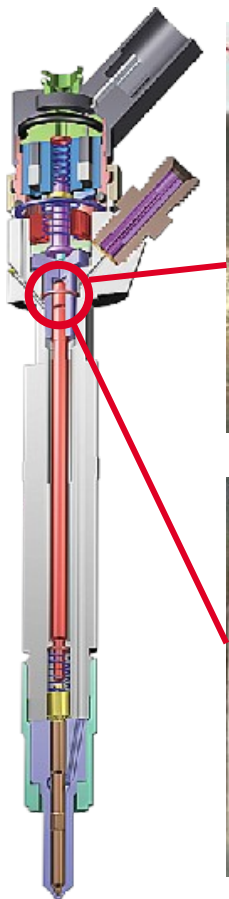
- Reklamacja
- Problemy z uruchomieniem
- Silnik gaśnie w trakcie jazdy
- Słaba wydajność
-
- Objawy
- Zużyty pierścień uszczelniający wysokiego ciśnienia
- Zbyt duża ilość zwrotów
-
-
- Możliwa przyczyna
- Stara konstrukcja pierścienia uszczelniającego, modyfikacja wprowadzona na początku 2004 r.
- Błąd montażu pierścienia podporowego
-
-
- Decyzja gwarancyjna:
- Sprawa gwarancyjna

Common Rail Injector (Passenger Car + Commercial Vehicle)



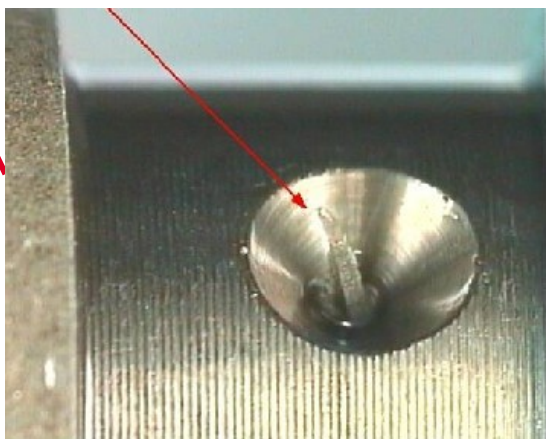
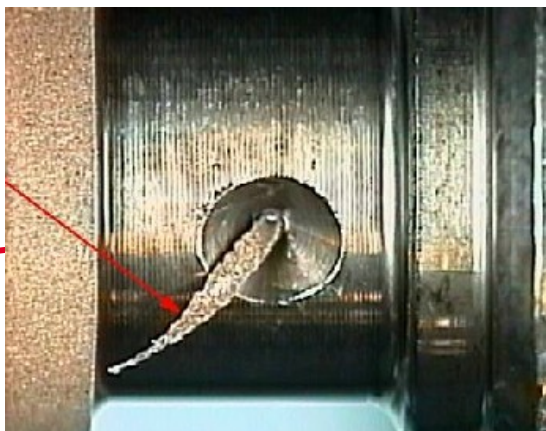
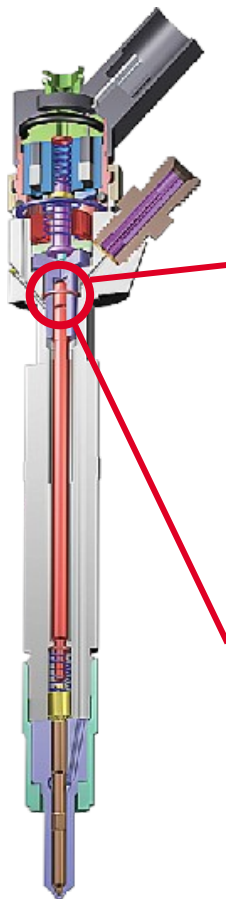
- Reklamacja
- Gwałtowny hałas spalania (stukanie w silniku wysokoprężnym)
- Problemy z uruchomieniem
-
- Objawy
- Cząsteczki obce we wnętrzu wtryskiwacza (zablokowany otwór wlotowy, celuloza, cząstki filtra)
-
-
- Możliwa przyczyna
- Słaba, niewystarczająca filtracja
- Element filtra zanieczyszczony luźnymi cząstkami
- Nieprawidłowa instalacja filtra
-
- Decyzja gwarancyjna:
- Brak roszczenia gwarancyjnego.
- Brak wady materiałowej lub produkcyjnej

Common Rail Injector (Passenger Car + Commercial Vehicle)



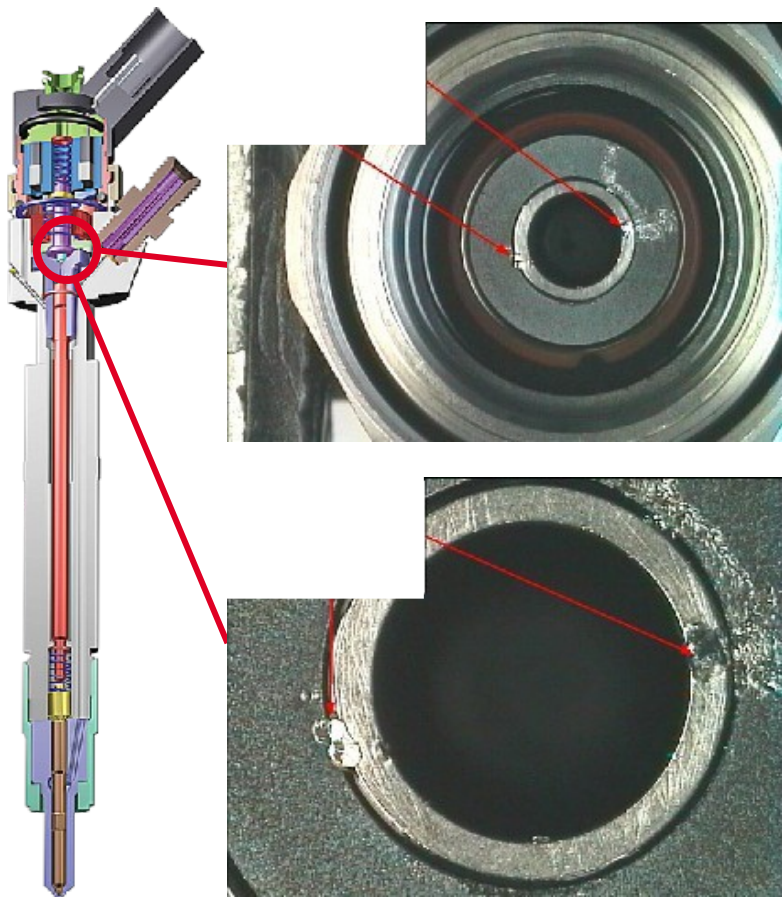
- Reklamacja
- Gwałtowny hałas spalania (stukanie w silniku wysokopiętnym)
- Problemy z uruchomieniem
-
- Objawy
- Częsteczki obce we wnętrzu wtryskiwacza (folia uszczelniająca w otworze wlotowym)
-
-
- Możliwa przyczyna
- Słaba, niewystarczająca filtracja
- Element filtra zanieczyszczony luźnymi cząstkami
- Nieprawidłowa instalacja filtra
- Zanieczyszczenia obecne podczas instalacji wtryskiwacza lub przewodu
-
- Decyzja gwarancyjna:
- Brak roszczenia gwarancyjnego.
- Brak wady materiałowej lub produkcyjnej

Common Rail Injector (Passenger Car + Commercial Vehicle)



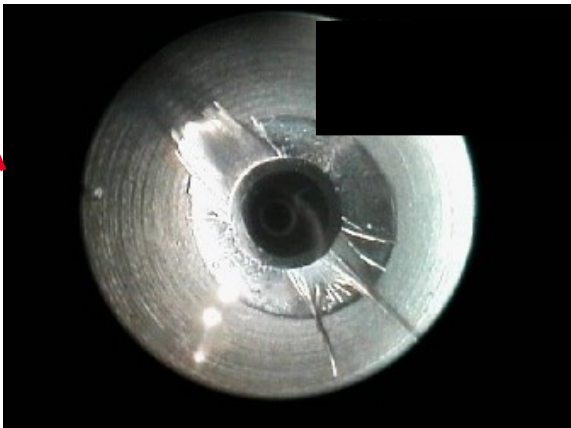
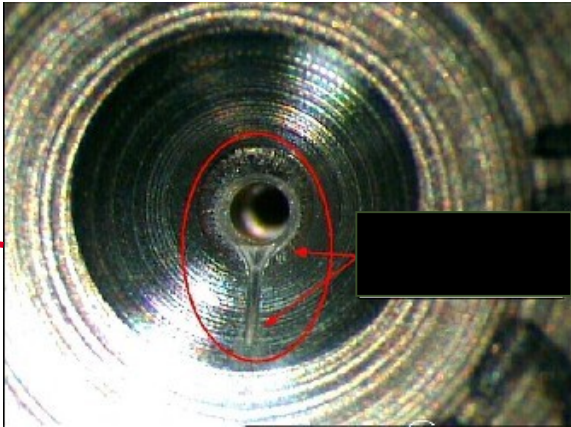
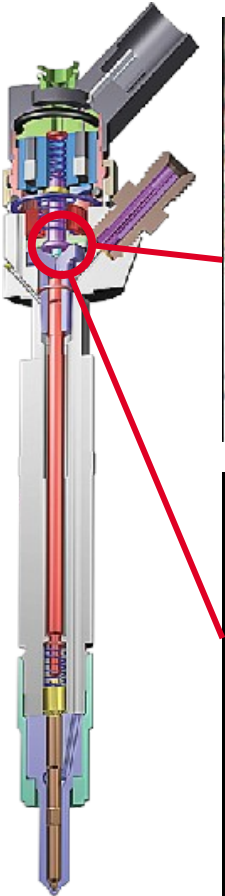
- Reklamacja
- Gwałtowny hałas spalania (stukanie w silniku wysokoprężnym)
- Problemy z uruchomieniem
-
- Objawy
- Cząstki stali lub odpryski pierścienia uszczelniającego wysokiego ciśnienia wewnątrz wtryskiwacza
-
-
- Możliwa przyczyna
- Odpryski oderwane od pierścienia uszczelniającego wysokiego ciśnienia (błąd montażu)
- Błąd koncepcji naprawy w terenie
-
-
- Decyzja gwarancyjna:
- Gwarancja na elementy nowe i BX.
- Za naprawiony wtryskiwacz
- odpowiedzialny jest warsztat.

Common Rail Injector (Passenger Car + Commercial Vehicle)



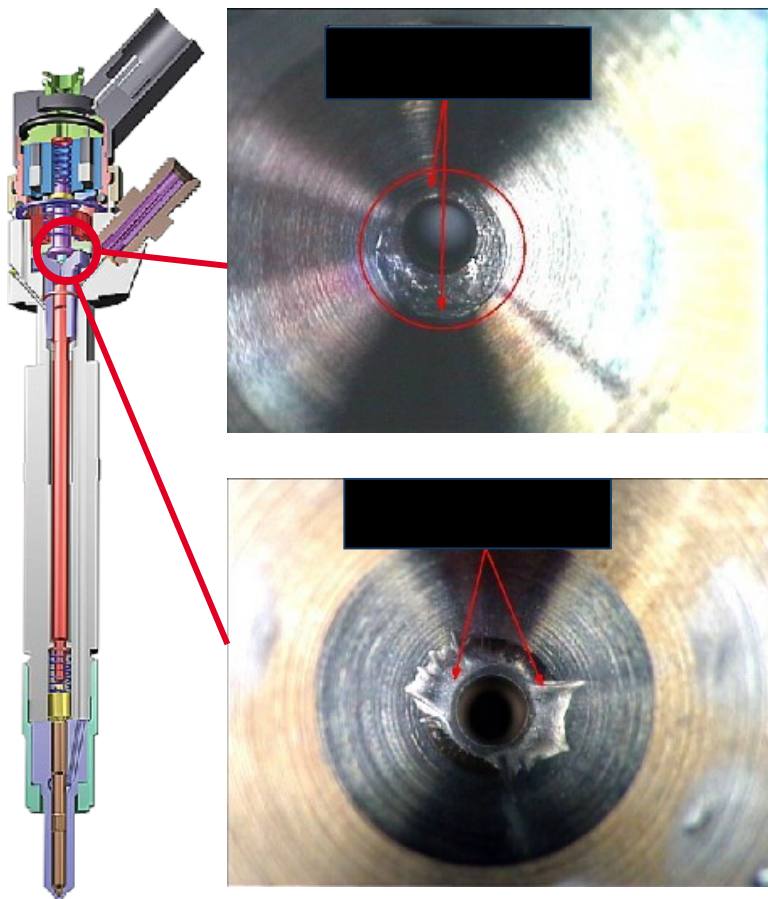
- Reklamacja
- Słaba wydajność
- Problemy z uruchomieniem
- Brak wtrysku do tego cylindra
-
- Objawy
- Częstki stali we wnętrzu wtryskiwacza
-
- Możliwa przyczyna
- Błąd montażu
- Błąd koncepcji naprawy w terenie
-
- Decyzja gwarancyjna:
- Gwarancja na elementy nowe i BX.
- Za naprawiony wtryskiwacz
- odpowiedzialny jest warsztat.

Common Rail Injector (Passenger Car + Commercial Vehicle)



- Reklamacja
- Słaba wydajność
- Problemy z uruchomieniem
- Problemy z biegiem jałowym (wibracje)
- Silnik gaśnie w trakcie jazdy
- Zbyt duża ilość zwrotu
-
- Objawy
- Erozja zużycia na gnieździe kulowym zaworu
-
- Możliwa przyczyna
- Słabe, ściernie paliwo (cząstki)
- Słaba, niewystarczająca filtracja
-
- Decyzja gwarancyjna:
- Brak roszczenia gwarancyjnego.
- Brak wady materiałowej lub produkcyjnej

Common Rail Injector (Passenger Car + Commercial Vehicle)



- Reklamacja
- Słaba wydajność
- Problemy z uruchomieniem
- Problemy z biegiem jałowym (wibracje)
- Silnik gaśnie w trakcie jazdy
- Zbyt duża ilość zwrotu
-
- Objawy
- Erozja zużycia na gnieździe kulowym zaworu
-
- Możliwa przyczyna
- Słabe, ściernie paliwo (cząstki)
- Słaba, niewystarczająca filtracja
-
- Decyzja gwarancyjna:
- Brak roszczenia gwarancyjnego.
- Brak wady materiałowej lub produkcyjnej